

CƠ HỘI NGHỀ NGHIỆP VÀ NHỮNG SỰ CỐ TRONG CÁC HOẠT ĐỘNG XÂY DỰNG

www.chinhphu.vn

www.moc.gov.vn

www.mpi.gov.vn

www.monre.gov.vn

www.mof.gov.vn

www.mot.gov.vn

www.molisa.gov.vn

www.moit.gov.vn

www.agroviet.gov.vn

www.mic.gov.vn

www.fcxdvn.xaydung.gov.vn

www.quanlyduan.gov.vn

NGƯỜI SOẠN: PGS. TS. NGUYỄN VĂN HIỆP

nvhiep89@hcm.vnn.vn

nvhiep89@yahoo.com

0903706108 - 39325923

I- ĐẶC ĐIỂM CỦA CÁC CÔNG TRÌNH XÂY DỰNG:

- CÔNG TRÌNH XÂY DỰNG CÓ NHỮNG ĐẶC ĐIỂM:
 - TÍNH ĐỊNH TRƯỚC, VÌ CÔNG TRÌNH CHƯA THÀNH HIỆN THỰC, CHỈ CÓ TRÊN BẢN VẼ, CĐT ĐÃ PHẢI ĐỊNH GIÁ, CHỌN THẦU
 - TÍNH ĐƠN CHIẾC (KHÔNG SX HÀNG LOẠT; CÙNG MẪU, CL VẪN DỄ KHÁC NHAU)
 - TÍNH HIỆP ĐỒNG (PHỐI HỢP NHIỀU NGÀNH, CHUYÊN NGÀNH)
 - TÍNH AN TOÀN: NHIỀU NGƯỜI SỬ DỤNG; SỰ CỐ CÓ THỂ GÂY THẢM HỌA
 - TÍNH QUY MÔ (ĐƠN GIẢN, PHỨC TẠP, COMPLEX): TÍNH TỔ HỢP (NHIỀU CÔNG NĂNG)
 - TÍNH PHỨC TẠP; KHÔNG CHO PHÉP CÓ THỨ PHẨM, PHÉC PHẨM; KHÓ KIỂM TRA ĐƯỢC CHẤT LƯỢNG CHÍNH XÁC KHI ĐÃ THI CÔNG XONG.
 - TÍNH CỐ ĐỊNH: KHÓ DI DỜI
 - TÍNH ĐẶC THÙ: C/PHÍ XD HÌNH THÀNH VÀ CHÍNH XÁC HÓA DẦN THEO TỪNG BƯỚC THIẾT KẾ
 - CHỊU ẢNH HƯỞNG CỦA THỜI TIẾT, CỦA CHÍNH CON NGƯỜI.
 - KHI MẤT AN TOÀN, KHI CÓ SỰ CỐ, VIỆC KHẮC PHỤC LÀ TỐN KÉM, PHỨC TẠP CÙNG 1 CÔNG VIỆC, CÓ THỂ THỰC HIỆN THEO NHỮNG PHƯƠNG PHÁP KHÁC NHAU; CÔNG NGHỆ KHÁC NHAU; ĐIỀU KIỆN THỜI TIẾT KHÁC NHAU VÀ VỚI NHỮNG CÔNG NHÂN NĂNG LỰC KHÁC NHAU.
 - KHI LẬP DỰ ÁN, PHÂN THEO NHÓM (A, B, C)
 - KHI LẬP THIẾT KẾ, KHI THI CÔNG, PHÂN THEO CẤP (ĐẶC BIỆT, CẤP I-IV): PHẢI NẮM VỮNG, VÌ QUY TRÌNH SẼ KHÁC NHAU
 - PHẢI “LÀM ĐÚNG, LÀM TỐT NGAY TỪ ĐẦU” (DO RIGHT, DO WELL FROM THE START) CHO MỌI CÔNG VIỆC, KHỞI SỰ TỪ BÀN BẠC HỢP ĐỒNG TRỞ ĐI CỦA TẤT CẢ CÁC HOẠT ĐỘNG XÂY DỰNG.

II- QUẢN LÝ DỰ ÁN VÀ QUẢN LÝ CLCTXD – MỤC TIÊU VÀ Ý NGHĨA:

- CÔNG TRÌNH XÂY DỰNG CÓ NHỮNG ĐẶC ĐIỂM:
 - TÍNH ĐỊNH TRƯỚC, VÌ CÔNG TRÌNH CHƯA THÀNH HIỆN THỰC, CHỈ CÓ TRÊN BẢN VẼ, CĐT ĐÃ PHẢI ĐỊNH GIÁ, CHỌN THẦU
 - TÍNH ĐƠN CHIẾC (KHÔNG SX HÀNG LOẠT; CÙNG MẪU, CL VẪN DỄ KHÁC NHAU)
 - TÍNH HIỆP ĐỒNG (PHỐI HỢP NHIỀU NGÀNH, CHUYÊN NGÀNH)
 - TÍNH AN TOÀN: NHIỀU NGƯỜI SỬ DỤNG; SỰ CỐ CÓ THỂ GÂY THẢM HỌA
 - TÍNH QUY MÔ (ĐƠN GIẢN, PHỨC TẠP, COMPLEX): TÍNH TỔ HỢP (NHIỀU CÔNG NĂNG)
 - TÍNH PHỨC TẠP; KHÔNG CHO PHÉP CÓ THỨ PHẨM, PHÉP PHẨM; KHÓ KIỂM TRA ĐƯỢC CHẤT LƯỢNG CHÍNH XÁC KHI ĐÃ THI CÔNG XONG.
 - TÍNH CỐ ĐỊNH: KHÓ DI DỜI
 - TÍNH ĐẶC THÙ: C/PHÍ XD HÌNH THÀNH VÀ CHÍNH XÁC HÓA DẦN THEO TỪNG BƯỚC TK
 - CHỊU ẢNH HƯỞNG CỦA THỜI TIẾT, CỦA CHÍNH CON NGƯỜI.
 - KHI MẤT AN TOÀN, KHI CÓ SỰ CỐ, VIỆC KHẮC PHỤC LÀ TỐN KÉM, PHỨC TẠP
 - CÙNG 1 CÔNG VIỆC, CÓ THỂ THỰC HIỆN THEO NHỮNG PHƯƠNG PHÁP KHÁC NHAU; CÔNG NGHỆ KHÁC NHAU; ĐIỀU KIỆN THỜI TIẾT KHÁC NHAU VÀ VỚI NHỮNG CÔNG NHÂN NĂNG LỰC KHÁC NHAU.
 - XÂY DỰNG LÀ CÔNG VIỆC MÀ NGƯỜI LAO ĐỘNG VÀ THIẾT BỊ LUÔN DI ĐỘNG
 - NHIỀU NGUY CƠ TIỀM ẨN MẤT AT PHẢI PHÁT HIỆN ĐỂ PHÒNG NGỪA TỪ ĐẦU
 - NHỮNG NGUY CƠ TIỀM ẨN NÀY PHÁT TRIỂN TĂNG, THEO ĐỘ SÂU HAY CHIỀU CAO
 - LLDỘNG PHẦN LỚN CHƯA ĐƯỢC ĐÀO TẠO BÀI BẢN; TUYỂN DỤNG CHẤP VÁ.

- PHẢI “LÀM ĐÚNG, LÀM TỐT NGAY TỪ ĐẦU” (DO RIGHT, DO WELL FROM THE START)
CÁC KHÂU, TRONG TIẾN TRÌNH ĐT-XD; VỚI QUY TRÌNH KHOA HỌC, KHẢ THI, CH/CHỀ, NHẪM Đ/BẢO UY TÍN, THƯƠNG HIỆU KHI THỰC HIỆN CÁC NHIỆM VỤ ĐƯỢC GIAO.
 - VIỆC QLDA, QLY CHẤT LƯỢNG CẦN THUÊ TƯ VẤN QLY DA, KSDG TVGS CHUYÊN NGHIỆP CÓ NĂNG LỰC PHÙ HỢP (XH HÓA) GIÚP CĐT – CHƯA CHẾ TÀI MANH !
 - NẾU ĐƯỢC CĐT THUÊ, TƯ VẤN QLDA CHỊU TRÁCH NHIỆM TRƯỚC CĐT VỀ TOÀN BỘ DỰ ÁN. CĐT CHỊU TRÁCH NHIỆM TRƯỚC NGƯỜI QĐĐT. MÔ HÌNH NÀY MỚI DU NHẬP VÀO VIỆT NAM KHOẢNG 18 NĂM.
 - CHẤT LƯỢNG CTXD LÀ LỢI ÍCH BỀN VỮNG CỦA QG, CỦA CÁC THÀNH PHẦN KINH TẾ, DO VẬY CÁC HĐXD PHẢI ĐƯỢC GIAO CHO NHỮNG TỔ CHỨC, CÁ NHÂN ĐỦ NĂNG LỰC, KINH NGHIỆM ĐỂ THỰC HIỆN.
 - BQLDA, TVQLDA PHẢI BIẾT ÁP DỤNG CNQL, CNXD VÀ QLCLCTXD PHÙ HỢP,, Đ/BẢO Y/C BỀN VỮNG, THẨM MỸ, ĐỘ TIN CẬY CAO MÀ VẪN KINH TẾ, DẪN HỘI NHẬP K/VỰC VÀ Q/TẾ.
 - 5 ĐIỀU KIỆN CƠ BẢN ĐỂ KIỂM SOÁT ĐƯỢC TIẾN ĐỘ VÀ CHẤT LƯỢNG LÀ:
 - ❖ CON NGƯỜI (QUAN TRỌNG NHẤT) – HAY LÀ NGUỒN NHÂN LỰC
 - ❖ THIẾT BỊ
 - ❖ NGUYÊN VẬT LIỆU BAN ĐẦU
 - ❖ PHƯƠNG PHÁP THỰC HIỆN
 - ❖ HỆ THỐNG VĂN BẢN (TIÊU CHUẨN, QUY CHUẨN, TÀI LIỆU PHÁP QUY).
- VÀ CẢ 5 ĐK ĐỀU PHẢI VẬN HÀNH CÙNG MỨC ĐỘ, THƯỜNG XUYÊN
- TRONG HOẠT ĐỘNG ĐTXD, QLDA TIẾN HÀNH TỪ ĐẦU, XUYÊN SUỐT TỪNG CÔNG ĐOẠN, KIỂM SOÁT ĐƯỢC; ĐẠT TIẾN ĐỘ VÀ CHẤT LƯỢNG YÊU CẦU CỦA TỪNG CÔNG VIỆC, CÔNG ĐOẠN, NGĂN NGỪA SAI PHẠM, TAI NẠN, SỰ CỐ TỪ ĐẦU LÀ CHÍNH, VỚI GIÁ THÀNH HỢP LÝ.

III- KHÁI NIỆM VỀ TƯ VẤN XÂY DỰNG :

III.1. SỐ LƯỢNG ĐÃ ĐĂNG KÝ KINH DOANH (XD – TVXD) TẠI TP. HỒ CHÍ MINH –
SỐ LIỆU ĐẾN T2/2012 LÀ 46.000 DOANH NGHIỆP, KHOẢNG 1.000 CÔNG TY TVXD

III.2. CÁC LOẠI HÌNH TƯ VẤN: NHIỀU LOẠI HÌNH, VN CHƯA TIẾP CẬN

- ĐÁNH GIÁ TRỮ LƯỢNG
- CUNG CẤP THÔNG TIN PHỤC VỤ ĐẦU TƯ, ĐIỀU TRA NHU CẦU THỊ TRƯỜNG
- XÁC NHẬN THÔNG TIN
- ĐẦU TƯ TÀI CHÍNH, THỊ TRƯỜNG, ĐẦU TƯ CHỨNG KHOÁN (GIÁN TIẾP).
- ĐẦU TƯ BẤT ĐỘNG SẢN
- KHAI THÁC BẤT ĐỘNG SẢN
- MÔI GIỚI, ĐỊNH GIÁ, QUẢN LÝ HOẠT ĐỘNG SÀN GIAO DỊCH BĐS
- QUY HOẠCH (CÓ CCHN, ĐƯỢC PHÂN HẠNG)
- LẬP DỰ ÁN ĐẦU TƯ (ĐƯỢC PHÂN HẠNG)
- ĐÁNH GIÁ TÁC ĐỘNG MÔI TRƯỜNG (ĐTM) – KHÔNG CẦN CCHN (!)
- KHẢO SÁT (ĐỊA CHẤT, ĐO ĐẠC) (CÓ CCHN, ĐƯỢC PHÂN HẠNG)
- THIẾT KẾ (P, A, S, M & E) VÀ DỰ TOÁN (QS) (CÓ CCHN, ĐƯỢC PHÂN HẠNG)
- THẨM ĐỊNH (DỰ ÁN, THIẾT KẾ, DỰ TOÁN); THẨM ĐỊNH GIÁ, KS ĐỊNH GIÁ.
- ĐẤU THẦU (CÓ CCBĐNV)
- GIÁM SÁT (CÓ CHỨNG CHỈ BỒI DƯỠNG, CCHN, TỰ PHÂN HẠNG)
- QUẢN LÝ DỰ ÁN (ĐƯỢC PHÂN HẠNG)
- KIỂM ĐỊNH CHẤT LƯỢNG; ĐÁNH GIÁ CHẤT LƯỢNG CÒN LẠI; CẤP GCN SỰ PHÙ HỢP;
ĐÁNH GIÁ SỰ CỐ (KHÔNG CẦN CCHN !); QLCL CHO NHÀ THẦU.
- ĐỊNH BỆNH CÔNG TRÌNH, XÁC LẬP QUY CHẾ BẢO TRÌ
- PHÁP LUẬT VÀ HỢP ĐỒNG KINH TẾ....

III.3. CÁC “NGHỀ” MỚI:

- TƯ VẤN ĐẦU TƯ
- TƯ VẤN HỢP ĐỒNG KINH TẾ
- TƯ VẤN QLDA
- TƯ VẤN LẬP DỰ TOÁN; THẨM TRA DỰ TOÁN; KS ĐỊNH GIÁ (QS); CẦN CCHN
- TƯ VẤN GIÚP CĐT CHỌN NHÀ THẦU GIÚP CĐT HAY NHÀ THẦU LẬP HỒ SƠ NGHIỆM THU, QLCL, THANH QUYẾT TOÁN
- TƯ VẤN KIỂM ĐỊNH CHẤT LƯỢNG ĐỊNH KỲ (ĐỊNH BỆNH), LẬP QUY CHẾ BẢO TRÌ
- TƯ VẤN CẤP GCNSPH VỀ CLCTXD.
- TƯ VẤN VỀ ĐẦU TƯ, CUNG CẤP THÔNG TIN, ĐÁNH GIÁ TRỮ LƯỢNG.
- TƯ VẤN VỀ PHÁP LUẬT
- TƯ VẤN QLDA CHUYÊN NGHIỆP
- KỸ SỸ ĐỊNH GIÁ CHUYÊN NGHIỆP, CẦN CCHN – ĐƯỢC PHÂN HẠNG 1.2
- GS CHO CHỦ TƯ NHÂN (KHI XÂY NHÀ, KHI MUA NHÀ).
- TƯ VẤN BĐS (MÔI GIỚI, ĐỊNH GIÁ, QUẢN LÝ SÀN GIAO DỊCH)
- TƯ VẤN VỀ ĐẦU GIÁ BĐS, QUẢNG CÁO

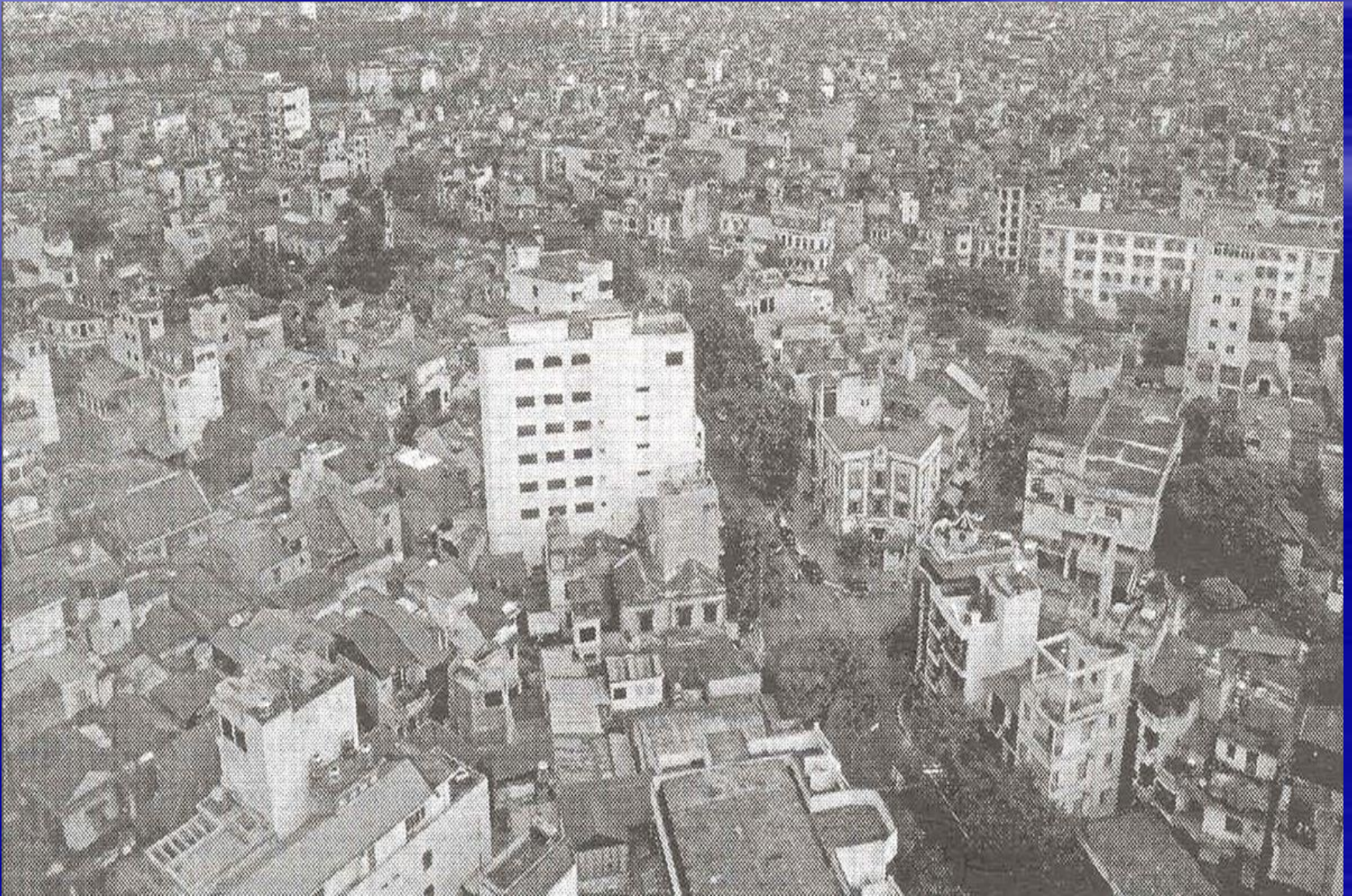
III.4. THỰC TRẠNG ĐỘI NGŨ TƯ VẤN:

- THUÊ PHÁP NHÂN – CHƯA TẠO UY TÍN CAO.
- TỔ CHỨC LỎNG LỂO (ÍT ĐƠN VỊ CÓ HỆ THỐNG QLCL) – CHỦ YẾU LÀ DN VỪA VÀ NHỎ.
- TÌM VIỆC CHỦ YẾU DO QUEN BIẾT; CÓ VIỆC, MỚI TÌM NGƯỜI;
- “CHUYÊN” NHIỀU LĨNH VỰC; (KHÔNG CHUYÊN NGHIỆP) SỬ DỤNG LẠI “TÁC PHẨM”
- KHÔNG THẠO LUẬT PHÁP QUỐC GIA, QUỐC TẾ.
- CHÝA MUA BH SẢN PHẨM. MUA KHÔNG PHÙ HỢP THÔNG LỆ KHU VỰC, QT
- MỘT CÁ NHÂN “ÔM” NHIỀU DỰ ÁN – NHẬN KẾT QUẢ MÀ KHÔNG KIỂM TRA CHẤT LƯỢNG CÔNG VIỆC.
- VỐN ÍT
- YẾU NGOẠI NGỮ
- TRANG BỊ KÉM; KHÔNG LÀM CHỦ PHẦN MỀM
- CÁ NHÂN GIÁM SÁT CHƯA THẤY TẦM QUAN TRỌNG, ĐẶC BIỆT LÀ CÔNG TÁC AN TOÀN, BIỆN PHÁP THI CÔNG
- CÁ NHÂN GS CHƯA THÔNG HIỂU HẾT QC, TC; CLVL HOÀN THIỆN
- CÁ NHÂN GS CHƯA THÔNG HIỂU HẾT CÔNG NGHỆ XD, LẮP ĐẶT HIỆN ĐẠI
- CHẤT LƯỢNG CÔNG VIỆC CHÝA CAO; TRỂ TIẾN ĐỘ TƯ VẤN THƯỜNG XUYỀN.
- THIẾT KẾ DỰ, QUÁ AN TOÀN HAY NGUY HIỂM – THIẾU TRÁCH NHIỆM.
- VẤN ĐỀ LƯƠNG TÂM NGHỀ NGHIỆP VÀ VAI TRÒ CỦA HNN: CÒN YẾU.
- KHÉP KÍN (BẠN BÈ), CẢ NẾ, THỎA HIỆP ?!
- THU HỒI CCHN CÒN NƯỞNG NHẹ, QUÁ ÍT.
- THIẾU ĐÀO TẠO BÀI BẢN VỀ QLDA, QLAT

IV- NHỮNG TỒN TẠI TRONG CÁC LĨNH VỰC HOẠT ĐỘNG XÂY DỰNG:

- HÀNG NĂM, VỐN NG/SÁCH VẪN CÒN ĐẦU TƯ NHIỀU, DÀN TRÃI, XHH CHƯA CAO, CHƯA ĐÁNH GIÁ HIỆU QUẢ THƯỜNG XUYÊN VÀ NHANH CHÓNG ĐẨY MẠNH XHH.
- ĐỐI VỚI CÔNG TRÌNH SỬ DỤNG VỐN NS, THƯỜNG CL TRUNG BÌNH VÀ YẾU, KÉO DÀI TIẾN ĐỘ: Ý THỨC TRÁCH NHIỆM TRƯỚC CÔNG ĐỒNG CÒN KÉM; CẢ NỂ. THẤT THOÁT VÀ LÃNG PHÍ CÓ GIẢM, NHƯNG CHƯA NHIỀU
- CƠ CHẾ THƯỞNG, PHẠT; BỒI THƯỜNG THIỆT HẠI, BỒI THƯỜNG GPMB: ĐANG TIẾN ĐẾN SÒNG PHẪNG (NĐ 84/2007/NĐ-CP; NĐ 23/2009/NĐ-CP, NĐ 69/2009/NĐ-CP)
- VAI TRÒ KSĐG CHƯA ĐƯỢC XEM TRỌNG, CHẤT LƯỢNG CHƯA CAO
- CHI PHÍ VẪN CÒN THẤP, CHƯA TÍNH ĐẾN ĐẦY ĐỦ, CHƯA THEO KỊP GIÁ XD, TƯ VẤN CỦA KHU VỰC, THÔNG LỆ QUỐC TẾ (LAO ĐỘNG RẺ ?)
- CHÊNH LỆCH LƯƠNG TƯ VẤN TRONG NƯỚC, NƯỚC NGOÀI CÒN QUÁ CAO, BẤT HỢP LÝ
- NHỮNG RỦI RO VÀ NHIỀU CHI PHÍ Ở HIỆN TRƯỜNG, “ĐẨY” NHÀ THẦU CHIU
- CĐT (HAY TVQLDA) VÀ TVGS CHƯA LÀM HẾT TRÁCH NHIỆM TRONG PHÒNG TRÁNH THẤT THOÁT, LÃNG PHÍ VỐN NS, MỘT SỐ KHÁC CHƯA ĐỦ NĂNG LỰC, CHƯA TẬN TÂM
- THANH TOÁN CHẬM, QUYẾT TOÁN KÉO QUÁ DÀI: QUAN LIÊU (ĐỐI: NĐ 99/2007/NĐ-CP)
- VI PHẠM HĐ Ở TẤT CẢ CÁC BÊN, ĐẶC BIỆT LÀ VỐN NS: KHÔNG TÔN TRỌNG NHAU (ĐỐI: MẪU CÁC HĐ).
- CĐT CHƯA THUÊ GS; CHƯA Ý THỨC VỀ TƯ VẤN QLCL, QLDA CHO CÔNG TRÌNH ĐẦU TƯ; NGẠI TỐN KÉM, ĐẶC BIỆT ĐỐI VỚI CÔNG TRÌNH VỐN NGOÀI NS
- CTXD XẢY RA SỰ CỐ KHI XÂY CHEN CÒN NHIỀU: BIÊN PHÁP THI CÔNG
- MUA BH TRONG HOẠT ĐỘNG XÂY DỰNG CHƯA THEO THÔNG LỆ KHU VỰC VÀ QUỐC TẾ
- NGƯỜI CÔNG NHÂN XD CHƯA ĐƯỢC BẢO HỘ, BHIẾM ĐẦY ĐỦ

V- HÌNH ẢNH BẤT CẬP TRONG QLTKT; QLTXH; QLĐT:



ĐÔ THỊ LỘN XỘN, NGỖN NGANG (TP.HCM)



**Kẹt xe nội thị; ùn tắc
thường xuyên**



HIỆU QUẢ CHỐNG NGẬP CHƯA CAO

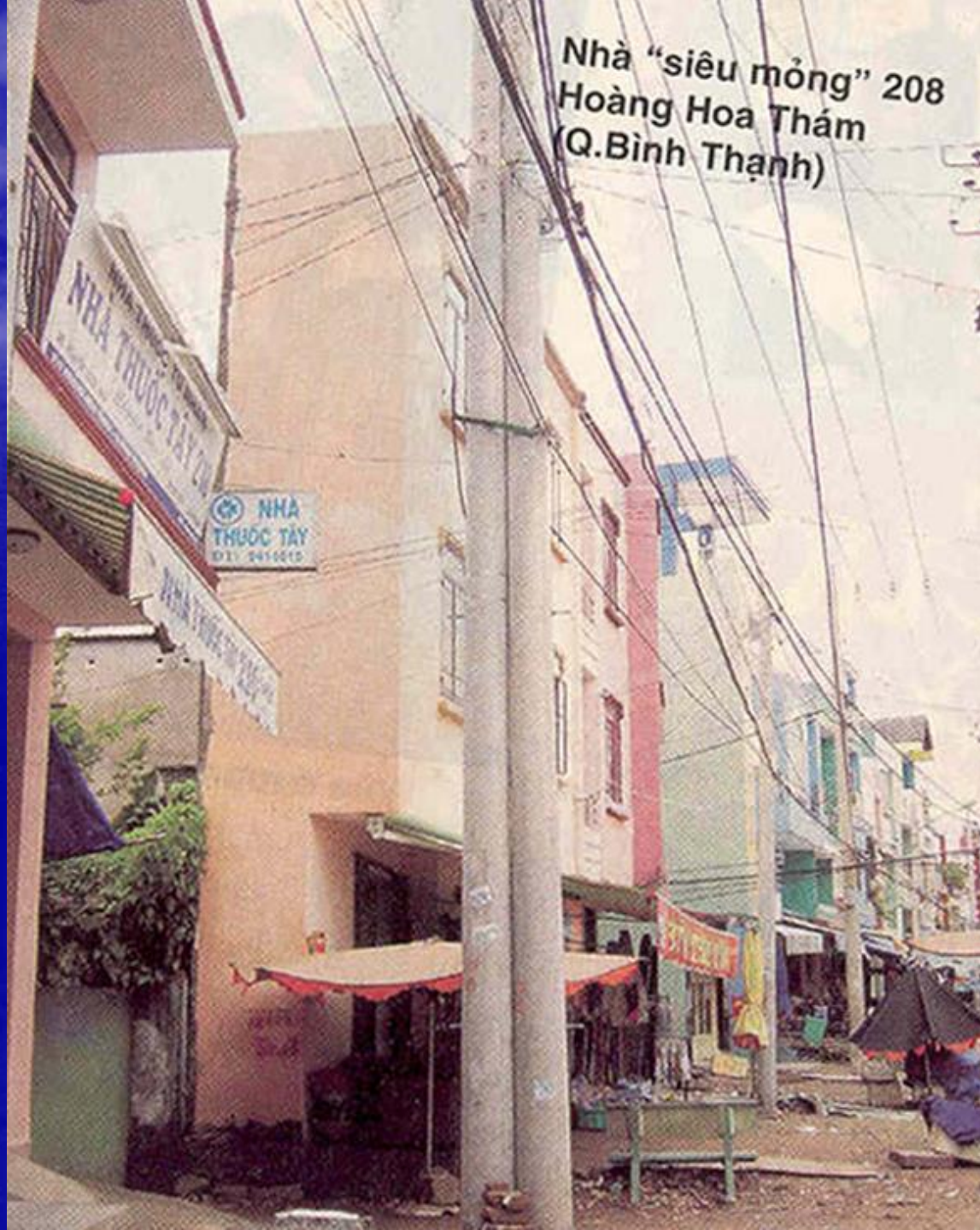


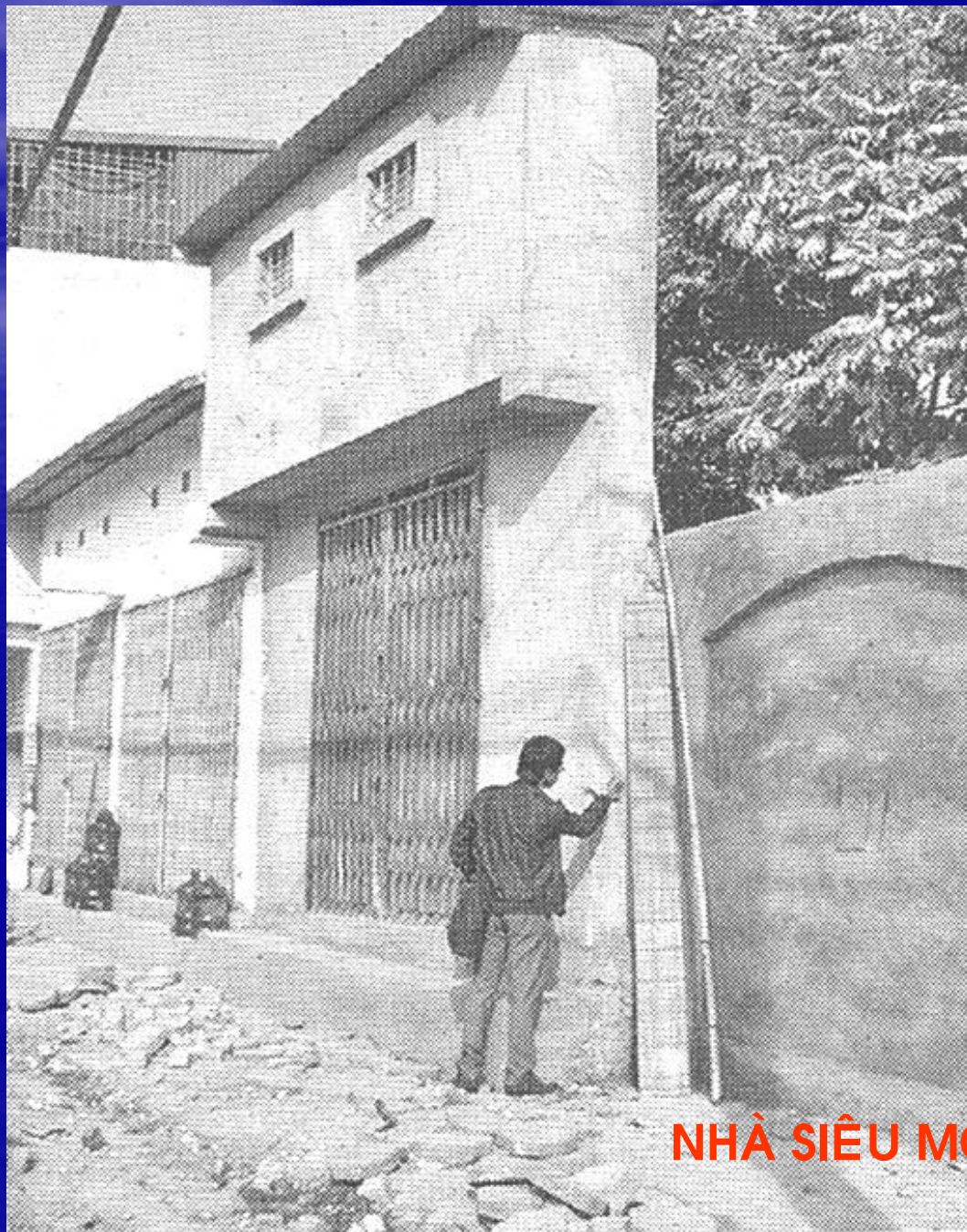
CHẤT LƯỢNG HOÀN THIỆN KHÔNG ĐẠT, VẪN NGHIỆM THU



**CHẤT LƯỢNG
CÁC RỖ GA
TRÊN MẶT
ĐƯỜNG PHẢI
ĐẠT YÊU CẦU
NGHIỆM THU**

Nhà "siêu mỏng" 208
Hoàng Hoa Thám
(Q.Bình Thạnh)





NHÀ SIÊU MỎNG TẠI HÀ NỘI



**NHÀ SIÊU
MỎNG TẠI
HÀ NỘI (ĐANG
THI CÔNG)**



**“NHÀ
SIÊU
CAO”
(ĐẠI LỘ
ĐÔNG
TÂY)**



Sữa chua

TỔNG CÔNG TY LƯƠNG THỰC MIỀN BẮC
CÔNG TY CỔ PHẦN CHẾ BIẾN KINH DOANH NÔNG SẢN THỰC PHẨM

Mai Bà Trưng

ĐT: 08.8.200.7 7-0903.124.334

Nosaj

CỬA HÀNG KINH DOANH

HỒ THY XE

160
050
09.625.9

26/08/2011 09:20



“LỖ HỔNG TRÁCH NHIỆM” CÁC BÊN LIÊN QUAN TRÊN ĐƯỜNG



QUẢN LÝ SỬ DỤNG HẠ TẦNG CÒN BẤT CẬP





CAO ĐỘ SAN NỀN KHÔNG RÕ RÀNG – NÂNG ĐƯỜNG TÙY TIỆN



CHỮA CÔNG BỐ CAO ĐỘ SẢN NÊN CHUẨN TRONG QHXD





MỘT KHU ĐTM Ở SEOUL (HÀN QUỐC)

VI- LUẬT XÂY DỰNG: NHỮNG VẤN ĐỀ MỚI

1/ "DANH XƯNG" MỚI (ĐIỀU 3)

- QLNN VỀ XÂY DỰNG: BỘ XÂY DỰNG, UBND TỈNH, HUYỆN
- CƠ QUAN CHUYÊN MÔN VỀ XÂY DỰNG:
CƠ QUAN TRỰC THUỘC BXD, BỘ QLCTXD CHUYÊN NGÀNH SXD, SỞ QLCTXD CHUYÊN NGÀNH, PHÒNG QLXD (HUYỆN)
- CƠ QUAN CHUYÊN MÔN TRỰC THUỘC NGƯỜI QĐ ĐẦU TƯ:
ĐƯỢC NGƯỜI QĐĐT GIAO "THẨM ĐỊNH"
- THẨM ĐỊNH: LÀ KIỂM TRA, ĐÁNH GIÁ CỦA NGƯỜI QĐĐT ĐỂ XEM XÉT, PHÊ DUYỆT
- THẨM TRA: LÀ KIỂM TRA, ĐÁNH GIÁ VỀ CHUYÊN MÔN, LÀM CƠ SỞ CHO THẨM ĐỊNH
- THIẾT KẾ SƠ BỘ: LẬP Ở HỒ SƠ BCNC TIỀN KHẢ THI (KHÔNG PHẢI 1 BƯỚC THIẾT KẾ)

2/ QUY CHUẨN, TIÊU CHUẨN (ĐIỀU 6)

- PHẢI TUÂN THỦ QCKTQG HAY QCQG (**BẮT BUỘC**)
- TIÊU CHUẨN: TỰ NGUYỆN, TRỪ NHỮNG TIÊU CHUẨN VIỆC DẪN TRONG QCQG HAY VĂN BẢN PHÁP QUY
- TIÊU CHUẨN PHẢI ĐƯỢC NGƯỜI QĐĐT XEM XÉT, CHẤP THUẬN KHI QĐĐT
- TIÊU CHUẨN PHẢI PHÙ HỢP YÊU CẦU CỦA QCQG, QUY ĐỊNH CỦA PHÁP LUẬT (!)
- TIÊU CHUẨN PHẢI ĐẢM BẢO ĐỒNG BỘ, KHẢ THI
- ÁP DỤNG GIẢI PHÁP KỸ THUẬT, CÔNG NGHỆ, VẬT LIỆU MỚI **PHẢI ĐÁP ỨNG** YÊU CẦU QCQG VÀ QUY ĐỊNH PHÁP LUẬT CÓ LIÊN QUAN (!)

3/ CÁC NỘI DUNG KHÁC:

- BCNCTKT PHẢI LẬP CHO DỰ ÁN NHÓM A (KHẮC KHE HƠN) – ĐIỀU 52
- CÔNG TRÌNH XÂY DỰNG CỦA CÁC TÔN GIÁO, VẪN PHẢI LẬP BCKT-KT (CẤP NÀO DUYỆT ?) – ĐIỀU 52
- VỐN NGOÀI NGÂN SÁCH (KHÓ HƠN): VẪN PHẢI THẨM ĐỊNH TKCS ĐỐI VỚI CÔNG TRÌNH CẤP ĐẶC BIỆT, CẤP I, CTCC, CÔNG TRÌNH ẢNH HƯỞNG LỚN ĐẾN CẢNH QUAN, MÔI TRƯỜNG (ĐIỀU 57)
- ĐIỀU CHỈNH DỰ ÁN DO TRƯỢT GIÁ (ĐIỀU 61):
CHO PHÉP, KHI CSGXD (BXD, UBND TỈNH CÔNG BỐ) VƯỢT GIÁ TRỊ ĐÃ TÍNH.
- KHÔNG CHO PHÉP THUÊ TƯ VẤN QLDA ĐỐI VỚI DỰ ÁN SỬ DỤNG VỐN NGÂN SÁCH (ĐIỀU 62)
- KHÔNG CẦN NỘP QUY TRÌNH BẢO TRÌ TRONG HỒ SƠ THIẾT KẾ (ĐIỀU 78, 80)
CDT TỔ CHỨC LẬP QCBT TRƯỚC KHI ĐƯA CÔNG TRÌNH VÀO SỬ DỤNG (ĐIỀU 126)

4/ VỀ CHỨNG CHỈ HÀNH NGHỀ (CHƯƠNG VIII):

- CHO CÁ NHÂN: AN TOÀN LAO ĐỘNG

GIÁM ĐỐC QUẢN LÝ DỰ ÁN

CÁ NHÂN THAM GIA QLDA

CHỦ TRÌ THIẾT KẾ QUY HOẠCH (*)

CHỦ NHIỆM KHẢO SÁT XÂY DỰNG (*)

CHỦ NHIỆM THIẾT KẾ (*)

CHỦ TRÌ THIẾT KẾ (*)

THẨM TRA THIẾT KẾ (*)

CHỈ HUY TRƯỞNG CÔNG TRƯỜNG

GIÁM SÁT THI CÔNG (*)

KIỂM ĐỊNH XÂY DỰNG

ĐỊNH GIÁ XÂY DỰNG (*)

ĐƯỢC PHÂN RA HẠNG I, II, III – SẼ CÓ “NÂNG” HẠNG

- HỘI NGHỀ NGHIỆP VẪN CÒN “ĐỨNG BÊN NGOÀI”

- CHO TỔ CHỨC: HẠNG I (BXD CẤP); HẠNG II, III (ĐỊA PHƯƠNG CẤP)
- THI SÁT HẠCH CẤP CCHN (KIỂM TRA KINH NGHIỆM VÀ KIẾN THỨC PHÁP LUẬT)
BXD TỔ CHỨC SÁT HẠCH, CẤP CHO HẠNG I (!)
CÓ THỂ ĐỊA PHƯƠNG, HỘI NGHỀ NGHIỆP THAM GIA CẤP CCHN CÁC HẠNG CÒN LẠI
(Đ149)

5/ LUẬT XÂY DỰNG HIỆU LỰC TỪ 01/01/2015

- NHIỀU VĂN BẢN SẼ BAN HÀNH MỚI ĐỂ THAY THẾ:
 - ❖ NĐ 15/2013; NĐ 12 VÀ 83/2009; NĐ 112/2009; NĐ 114/2010; NĐ 48/2010
 - ❖ TT 12/2009; TT 22/2009...
 - ❖ NĐ 48/2010/NĐ-CP NGÀY 07/5/2010 CỦA CP VỀ HỢP ĐỒNG TRONG HỖX

6/ KIỂM KHUYẾT TỪ NHỮNG QUY ĐỊNH HIỆN HÀNH (PHẢI HỘI NHẬP):

- CHƯA QUY ĐỊNH VỀ NĂNG LỰC CỦA CĐT VỐN NGÂN SÁCH
- PPP; BOT, BT, BTO...: QLCLCTXD CỦA QLNN RA SAO ?
- CÁC QUY ĐỊNH CHI TIẾT ĐỂ PHÂN BIỆT TKKT-TKBVTC CHƯA RÕ
- CÁC QUY ĐỊNH CHI TIẾT KHI “ĐỔI NGỰA GIỮA DÒNG” (?)
- CÁC QUY ĐỊNH CHI TIẾT VỀ TỔNG THẦU, THẦU PHỤ, BÁN THẦU ?
- KHÓ KIỂM SOÁT VIỆC THỰC HIỆN HỢP ĐỒNG THEO T – DỄ PHÁT SINH, LÃNG PHÍ
- MUA BH TRÁCH NHIỆM NGHỀ NGHIỆP; THIẾT BỊ CHƯA (HỘI NHẬP)
- XỬ LÝ BỒI THƯỜNG THIẾT HẠI PHI VẬT CHẤT, KHI SỰ CỐ XẢY RA
- VẪN CÒN DUY TRÌ CÁCH LẬP DỰ TOÁN THEO ĐƠN GIÁ CHI TIẾT
- XÁC ĐỊNH GBT THEO GTT TRONG ĐIỀU KIỆN BÌNH THƯỜNG ?
- CÔNG TRÌNH TÔN GIÁO VẪN PHẢI LẬP BCKT-KT ?
- TRÁCH NHIỆM CƠ QUAN QLNN KHI CẤP GCN CHO PHÉP SỬ DỤNG CÔNG TRÌNH ?
- CHI PHÍ TƯ VẤN TÍNH THEO GIÁ TRỊ XÂY LẮP: KHÔNG KHUYẾN KHÍCH TIẾT KIỆM; KHÔNG ĐỦ CHI PHÍ CHO AN TOÀN LAO ĐỘNG
- VỐN NGOÀI NS, THẨM ĐỊNH TKCS RỒI XIN GPXD: KHÔNG CCHC

- THƯỞNG, PHẠT VI PHẠM HỢP ĐỒNG KHÔNG ĐỦ RĂN ĐE
- BẰNG GIẢ; MƯỢN CCHN; KHAI NĂNG LỰC KHÔNG CHÍNH XÁC
- VAI TRÒ HỘI NGHỀ NGHIỆP CÒN YẾU
- VAI TRÒ SPCCC QUÁ “SÂU” VÀ TẬP TRUNG
- CHƯA TÔN TRỌNG THỜI GIAN QUY ĐỊNH KHI THỤ LÝ HỒ SƠ
- ĐẤU THẦU CÒN HÌNH THỨC, “CHÂN GỖ”
- VỐN NGÂN SÁCH: THANH TOÁN CHẬM, QUYẾT TOÁN KÉO DÀI
- CHẤT LƯỢNG CÔNG TÁC NẠO VÉT – NGHIỆM THU ?
- GIÁ BỒI THƯỜNG, GPMB THEO GTT: LÚNG TÚNG
- XIN GPXD PHẢI CÓ BẢN VẼ KẾT CẤU ?
- CHƯA CÔNG KHAI QUY TRÌNH LIÊN THÔNG TRONG ĐT-XD
- BẢO HIỂM XÃ HỘI CHO NGƯỜI LAO ĐỘNG: CHƯA THẬT SỰ QUAN TÂM

VII- HỆ THỐNG QUẢN LÝ NHÀ NƯỚC CÁC CẤP CÒN BẤT CẬP:

- CHƯA ĐẨY MẠNH XÃ HỘI HÓA; CÁCH QL CÒN NẶNG BAO CẤP; QUÁ NHIỀU DA SỬ DỤNG VỐN NS HÀNG NĂM
- LUẬT PHÁP BAN HÀNH CHẬM, KHÔNG CHUYÊN NGHIỆP, CHƯA ĐẦY ĐỦ, HAY THAY ĐỔI, BỔ SUNG; KHIẾM KHUYẾT, THẬM CHÍ MÂU THUẤN NHAU; CHƯA HỘI NHẬP. **QH ĐANG DỰ KIẾN CHUYỂN SANG GIAO TỔ CHỨC CHUYÊN MÔN SOẠN THẢO VBPL**
- VĂN BẢN PL: “KHÔNG ĐẦY ĐỦ, KHÔNG RÕ RÀNG, KHÔNG CỤ THỂ, KHÔNG TƯƠNG THÍCH, KHÔNG MINH BẠCH, KHÔNG TIÊN LIỆU, KHÔNG HỢP LÝ, KHÔNG HIỆU QUẢ VÀ KHÔNG HIỆU LỰC” (KH-ĐS 18-6-2012).
- **XỬ PHẠT CHƯA CÓ TÍNH RĂN ĐE**; VẪN CÒN VẬN ĐỘNG LÀ CHÍNH (DÂN TRÍ !)
- TRÌNH TỰ ĐT - XD CÒN PHỨC TẠP, NHIỀU TẦNG NẮC, NHIỀU ĐƠN VỊ (PHẦN IV)
- NỘI DUNG HỢP ĐỒNG CHƯA CHẶT CHẼ, CHƯA CHUẨN HÓA CAO (FIDIC)
- **HIỆU QUẢ DA SAU ĐẦU TƯ, CHƯA ĐƯỢC ĐÁNH GIÁ ĐẦY ĐỦ, KHOA HỌC, CHÍNH XÁC.**
- NGUỒN NHÂN LỰC:
 - ĐÀO TẠO KHÔNG ĐẦY ĐỦ, KHÔNG BÀI BẢN
 - TÁI ĐÀO TẠO CHƯA ĐƯỢC COI TRỌNG
 - NĂNG LỰC CHUYÊN MÔN CÒN NGƯỢC HAY CHƯA ĐÁP ỨNG YÊU CẦU THỰC TẾ – THIẾU THỰC TIỄN
 - THIẾU HIỂU BIẾT LUẬT PHÁP - ĐẠO ĐỨC NGHỀ NGHIỆP CHƯA CAO
 - LÃNH ĐẠO CÁC CHỦ THỂ CÒN CHƯA CẬP NHẬT KIẾN THỨC
 - LƯƠNG THẤP !
 - CHƯA ĐẨY MẠNH THI TUYỂN CÁN BỘ – CÔNG CHỨC.
- VĂN HÓA CƯ DÂN ĐÔ THỊ CÒN THẤP TRONG KHI DÂN SỐ TĂNG MÃI.
- TIÊU CỰC, THAM NHŨNG CÒN NHIỀU (CHỈNH ĐỐN).

VIII- SỰ CỐ CÔNG TRÌNH (SCCT) VÀ TAI NẠN LAO ĐỘNG (ATLĐ):

1. PHÂN BIỆT SCCT VÀ TNLĐ:

- SCCT: LÀ NHỮNG HƯ HỎNG VƯỢT QUÁ GIỚI HẠN AN TOÀN CHO PHÉP, LÀM CT CÓ NGUY CƠ SỤP ĐỔ, ĐÃ SỤP ĐỔ 1 PHẦN HAY TOÀN BỘ, HOẶC CT KHÔNG THỂ SỬ DỤNG ĐƯỢC THEO THIẾT KẾ.

- TNLĐ: XẢY RA ĐỐI VỚI NGƯỜI LAO ĐỘNG DO NHỮNG YẾU TỐ NGUY HIỂM, ĐỘC HẠI TRONG QUÁ TRÌNH LAO ĐỘNG (KỂ CẢ NGHỈ GIỮA CA, TẮM RỬA, ĐI WC, THAY ĐỒ...) Ở CÔNG TRƯỜNG XD GÂY TỔN THƯƠNG BỘ PHẬN, CHỨC NĂNG HAY TÍNH MẠNG CỦA NGƯỜI LAO ĐỘNG.

- SỰ CỐ VÀ TNLĐ PHẢI ĐƯỢC XÁC ĐỊNH ĐÚNG NGUYÊN NHÂN VÀ KHẮC PHỤC TRIỆT ĐỂ
- ### 2. SCCT CÓ THỂ GÂY THÊM TNLĐ; CÓ THỂ SỰ CỐ GÂY RA SAU KHI TNLĐ XẢY RA. NGƯỢC LẠI, TNLĐ CŨNG CÓ THỂ GÂY TIẾP SCCT.
- SỰ CỐ CÓ THỂ XẢY RA TRONG GĐ THI CÔNG VÀ CẢ TRONG GĐ SỬ DỤNG. LÚC ĐÓ, SỰ CỐ GÂY RA THƯỜNG DO LỖI THI CÔNG (VÀ CẢ GIÁM SÁT) TRƯỚC ĐÓ – THƯỜNG GẶP Ở CÁC CT CẦU, ĐƯỜNG, CỐNG HAY DO ĐÃ TC KHÔNG ĐÚNG KỸ THUẬT.
 - LẬP ĐỦ HỒ SƠ XÁC ĐỊNH NGUYÊN NHÂN GÂY SCCT, TNLĐ, MỚI THU DỌN HIỆN TRƯỜNG
 - SỰ CỐ VÀ TNLĐ, Đ/VỊ BẢO HIỂM CHỊU (NẾU MUA VÀ THỰC HIỆN ĐÚNG QUY ĐỊNH).
- ### 3. MỘT TRONG NHỮNG NGUYÊN TẮC CỦA GS LÀ ĐẢM BẢO ATLĐ, TÍNH MẠNG CON NGƯỜI VÀ TÀI SẢN, PHÒNG CHỐNG CHÁY NỔ, VSMT. TRONG ĐÓ ATLĐ LÀ QUAN TRỌNG NHẤT.
- NẾU CÓ TNLĐ HAY SCCT CÓ GÂY ẢNH HƯỞNG ĐẾN NGƯỜI, ĐOÀN ĐIỀU TRA TNLĐ (SLĐTBXH CHỦ TRÌ, CÓ CSĐT LÀ T/VIÊN) CỦA TP GIẢI QUYẾT.
 - CHÍNH PHỦ ĐÃ XÂY DỰNG CHƯƠNG TRÌNH QUỐC GIA VỀ ATLĐ, VSLĐ, PCCC NỔ VÀ ĐÃ TỔ CHỨC 14 TUẦN LỄ TẬP TRUNG (MỖI NĂM 1 TUẦN) ĐỂ NHẮC NHỞ.

- **ATLĐ CHO QUÁ TRÌNH LAO ĐỘNG, THI CÔNG, BAO GỒM:**
 - AN TOÀN CHO CON NGƯỜI KHI THI CÔNG (BIỆN PHÁP, KỸ THUẬT), KHI XẢY RA SỰ CỐ (CON NGƯỜI THAM GIA HOẠT ĐỘNG XÂY DỰNG CON NGƯỜI, SỐNG XUNG QUANH CÔNG TRÌNH VÀ CON NGƯỜI SẼ SỬ DỤNG CÔNG TRÌNH VỀ SAU).
 - AN TOÀN CHO MÁY MÓC, THIẾT BỊ, TÀI SẢN, CÔNG TRÌNH – KỂ CẢ CÔNG TRÌNH NGẦM, CÔNG TRÌNH LIÊN KẾT, TRONG QUÁ TRÌNH T/CÔNG LẦN SỬ DỤNG LÂU DÀI.
 - AN TOÀN CHO CÔNG NGHỆ THI CÔNG, ĐẶC BIỆT LÀ COFFRAGE TRƯỢT, CĂNG CÁP, DÀN GIÁO, LÀM VIỆC NGOÀI KHÔNG GIAN, CHỐNG THẮM, PHỤ GIA...
 - PHẢI CÓ BIỆN PHÁP, KỸ THUẬT TC AN TOÀN, ĐẶC BIỆT ĐỐI VỚI NHỮNG HẠNG MỤC, CÔNG VIỆC CÓ Y/C NGHIÊM NGẶT VỀ AT. NHẤT LÀ MÓNG - HẦM.
- 4. **CHI PHÍ ĐTXD KHÔNG ĐƯỢC TÍNH ĐẦY ĐỦ, GÓP PHẦN GÂY RA SỰ CỐ VÀ MẤT ATLĐ:**
 - DỰ TOÁN ĐẦU TƯ, GIAO THẦU, NHẬN THẦU CHƯA TÍNH ĐẦY ĐỦ CÁC NỘI DUNG:
 - TỔ CHỨC CÓ HIỆU QUẢ VIỆC HƯỚNG DẪN ATLĐ, VSLĐ; KHÔNG HÌNH THỨC
 - TRANG BỊ MỚI, ĐẦY ĐỦ CÁC DỤNG CỤ BẢO HỘ LĐ
 - TỔ CHỨC KTRA TH/XUYÊN HỆ THỐNG ĐIỆN, T/BỊ S/DỤNG ĐIỆN, VỀ AN TOÀN
 - HSMT, HSĐT CHƯA QUAN TÂM SÂU ĐẾN GIẢI PHÁP ATLĐ, BIỆN PHÁP THI CÔNG.
 - KIỂM ĐỊNH CÁC THIẾT BỊ MANG VÀO CÔNG TRƯỜNG, THIẾT BỊ ĐANG SỬ DỤNG, ĐẾN THỜI HẠN KIỂM TRA
 - TỔ CHỨC TRẠM Y TẾ, SƠ CẤP CỨU
 - RÀO CHẮN CÁC TẦNG, CÁC LỖ THÔNG TẦNG, NẮP RỜ GA BỊ MẤT
 - ĐẢM BẢO GIAO THÔNG
 - DỌN DẸP QUANH MB CÔNG TRƯỜNG HÀNG NGÀY – VỆ SINH XE RA VÀO.



**BIỆN PHÁP THI CÔNG
THiếu Ý THỨC**

KHÔNG LƯU Ý TÍNH NĂNG CẦN TRỰC



THỦ TẢI TỈNH CỘC QUÁ SÁT NHÀ DÂN, GÂY NGHIÊNG, LÚN





24 1 2007

KHÔNG ĐẢM BẢO AN TOÀN VỀ ĐIỆN



CÁC LỖ THÔNG TẦNG KHÔNG ĐƯỢC CHE CHẮN

IX- NHỮNG NGUYÊN NHÂN GÂY RA SỰ CỐ CÔNG TRÌNH: ĐỂ “NGĂN NGỪA LÀ CHÍNH”, HOÀN TOÀN CÓ THỂ PHÒNG TRÁNH TỪ ĐẦU.

1- DO CHỦ ĐẦU TƯ (VÀ TVQLDA):

- CHƯA QUY ĐỊNH NĂNG LỰC CỦA CĐT CÁC DA VỐN NS
- 1 ĐỜI CẤT NHÀ HAY ĐẦU TƯ 1 LẦN, KHÔNG CHUYÊN
- CHỌN THẦU CHỦ YẾU LÀ RẺ, QUEN BIẾT, KHÔNG THEO NĂNG LỰC (CÓ QUY ĐỊNH)
- HỢP ĐỒNG KHÔNG CHẶT CHẼ, KHÔNG QUY TRÁCH NHIỆM
- KHÔNG CHỊU THUÊ THIẾT KẾ, GIÁM SÁT, ĐẶC BIỆT ĐỐI VỚI NHÀ DÂN (?)
- THÚC ÉP TIẾN ĐỘ THI CÔNG
- T/KIỆM KHÔNG ĐÚNG CÁCH (HAM RẺ; ĐỐT GĐOẠN, KHÔNG TUÂN THỦ QUY TRÌNH)
- KHÔNG THỰC HIỆN ĐỦ NHỮNG THỦ TỤC ĐT (DUYỆT DỰ ÁN, DUYỆT PHƯƠNG ÁN KS, DUYỆT THIẾT KẾ CÁC BƯỚC,...), HAY CÓ, NHƯNG CHIẾU LỆ; THẬM CHÍ GIAO KHOẢN CHO NHÀ THẦU
- TỰ TỔ CHỨC THI CÔNG (!), KHÔNG SỬ DỤNG PHỔ BIẾN LOẠI HÌNH TVQLDA
- CÓ QUÁ NHIỀU DA MÀ TV CÙNG LÚC QUẢN LÝ, KHÔNG XUẾ, VI PHẠM QUI ĐỊNH
- HAY THAY ĐỔI CHỦNG LOẠI VẬT LIỆU HOÀN THIỆN, SAU ĐẤU THẦU (VỐN NS)
- CHẬM XỬ PHẠT HAY ĐỀ XUẤT XỬ PHẠT NHỮNG VI PHẠM CỦA CÁC BÊN
- KHÔNG TỔ CHỨC GIÁM SÁT VIỆC KHẢO SÁT (CẢ TRONG PTN)
- KHÔNG PHÊ DUYỆT NHIỆM VỤ KHẢO SÁT, KẾT QUẢ KHẢO SÁT, NHIỆM VỤ THIẾT KẾ, HỒ SƠ THIẾT KẾ ĐÚNG QUY ĐỊNH
- CỐ Ý THAY ĐỔI NỘI DUNG THI CÔNG KHÁC DỰ ÁN HAY GPXD, DO QUYỀN LỢI KHAI THÁC CỦA MÌNH, ĐẶC BIỆT LÀ TĂNG TẦNG HẦM
- KHÔNG MUA BẢO HIỂM CT; KHÔNG BUỘC TV, NHÀ THẦU MUA B/HIỂM ĐÚNG MỨC
- ĐẶC BIỆT NGUY HIỂM KHI CĐT TỰ XÂY NHÀ ĐỂ BÁN !

2- DO KHẢO SÁT:

- KHÔNG MUA BẢO HIỂM; NGHỀ NGHIỆP (BẮT BUỘC)
- CHIỀU SÂU VÀ SỐ HỔ VÀ CÁC CHỈ TIÊU KHẢO SÁT: TÙY TIỆN
- KHÔNG TƯ VẤN CHO CĐT VỀ CHI TIẾT PHẢI KHẢO SÁT; “LÀM THUÊ” THUẦN TÚY
- VIỆC ĐTRA NƯỚC NGẦM, NƯỚC NGẦM CÓ ÁP THƯỜNG KHÔNG THỰC HIỆN
- KẾT QUẢ KHẢO SÁT KHÔNG TRUNG THỰC (CẢ HIỆN TRƯỜNG VÀ TRONG PHÒNG TN)
- SỐ LIỆU KHẢO SÁT XỬ LÝ THIÊN VỀ AN TOÀN, KHÓ PHÁT HIỆN

3- DO THIẾT KẾ: LƯƠNG TÂM NGHỀ NGHIỆP

- KHÔNG MUA BẢO HIỂM NGHỀ NGHIỆP THEO QUI ĐỊNH (BẮT BUỘC)
- NHẬN CÔNG VIỆC QUÁ NĂNG LỰC (CỦA TỔ CHỨC, CÁ NHÂN)
- KHÔNG KTRA VÀ PHỐI KẾT CÁC BVỀ VỚI NHAU
- KHÔNG TIẾT KIỆM CHO CĐT → LÃNG PHÍ; KHÔNG AN TOÀN → SỰ CỐ
- TƯ VẤN CĐT VỀ KHẢO SÁT KHÔNG ĐẦY ĐỦ, KHÔNG KINH NGHIỆM
- KHÔNG XEM XÉT HIỆU ỨNG NHÓM CỌC, ĐẶC BIỆT LÀ CỌC TREO
- ĐẤT BỊ LÈN CHẶT – ĐẠP CÔNG TRÌNH LÂN CẬN, NGHIÊNG CỌC. “RỪNG” CỌC ÉP
- KHÔNG GIÁM SÁT QUYỀN TÁC GIẢ – NHẤT LÀ ĐƠN VỊ THIẾT KẾ Ở XA !
- KHÔNG ĐỀ XUẤT NGHIÊM TÚC VIỆC THẨM TRA SẢN PHẨM TƯ VẤN
- KHÔNG KHẢO SÁT KỸ MÓNG CT LÂN CẬN VÀ CẢ CT HIỆN HỮU (ĐÃ THI CÔNG DỒ DANG TRƯỚC), ĐẶC BIỆT LÀ MÓNG BĂNG, MÓNG BÈ TRÊN NỀN THIÊN NHIÊN
- CHẠY THEO YÊU CẦU CỦA CĐT, DÙ BIẾT LÀ SAI (PACIFIC)
- SỬ DỤNG NHỮNG FILES THIẾT KẾ ĐIỂN HÌNH (CẤU TẠO KIẾN TRÚC, KẾT CẤU)
- KHÔNG LƯU Ý THIẾT BỊ TC THỰC TẾ, ĐẶC BIỆT MẶT BẰNG NHỎ VÀ XÂY CHEN
- CHƯA QUAN TÂM ĐẾN THIẾT KẾ THÔNG GIÓ, PCCC
- SƠ ĐỒ TÍNH TOÁN SAI; TÍNH THIẾU



7474 TIM CỌC ĐÓNG KHÔNG XUỐNG (BÌNH CHÁNH 2006)

4- DO GIÁM SÁT:

- **GIÁM SÁT KHÔNG CÓ CCHN**
- **KHÔNG TỔ CHỨC GIÁM SÁT CHUYÊN NGÀNH**
- **NHẬN CÔNG VIỆC QUÁ NĂNG LỰC, KHÔNG PHÁN XÉT ĐƯỢC SỰ MẤT CL, AT**
- **KHÔNG MUA BẢO HIỂM NGHỀ NGHIỆP (BẮT BUỘC)**
- **KHÔNG THEO HAY KHÔNG HIỂU NHỮNG QC, TC, CÔNG NGHỆ XD, LẮP ĐẶT, ATLĐ**
- **CHƯA KIÊN QUYẾT, THẬM CHÍ THIẾU TRÁCH NHIỆM NGHỀ NGHIỆP, THỜ Ơ**
- **THIẾU KỸ SƯ CHUYÊN TRÁCH VỀ ATLĐ**
- **KHÔNG GIÚP NHÀ THẦU ĐẢM BẢO AN TOÀN TỪ BIỆN PHÁP THI CÔNG, LẮP ĐẶT, CHẤT LƯỢNG VẬT LIỆU; ĐẶC BIỆT ĐỐI VỚI CÔNG TÁC KHUẤT LẤP**
- **KHÔNG KIỂM TRA CĐT ĐỦ ĐIỀU KIỆN KHỞI CÔNG CÔNG TRÌNH**
- **KHÔNG THẠO NHỮNG QUI ĐỊNH, TIÊU CHUẨN VỀ QLCL, BIỆN PHÁP TC, VLXD, Đ/BIỆT VỚI CÁC CÔNG VIỆC CỦA THẦU PHỤ**
- **KHÔNG CÓ MẶT THƯỜNG XUYÊN, LIÊN TỤC Ở CÔNG TRƯỜNG**
- **LÚNG TÚNG KHI XẢY RA SỰ CỐ**
- **KHÔNG XEM HSMT, HSDT LÀ NHỮNG TÀI LIỆU ĐỂ NGHIỆM THU**
- **KHÔNG HƯỚNG DẪN AN TOÀN, CẢ TRONG GIỜ NGHỈ, NGÀY NGHỈ**
- **CẤU KẾT VỚI NHÀ THẦU, THẬM CHÍ VỚI TƯ VẤN THIẾT KẾ ĐỂ BỐT VẬT LIỆU**
- **KHÔNG LƯU Ý ĐẾN TÌNH TRẠNG THIẾT BỊ; NHỮNG DIỄN BIẾN XẢY RA Ở CT LÂN CẬN**
- **CÓ QUÁ NHIỀU GÓI THẦU VÀ NHÀ THẦU DẪN ĐẾN LÚNG TÚNG KHI GIÁM SÁT**
- **KHÔNG DỰ NGHIỆM THU GIỮA THẦU CHÍNH VỚI THẦU PHỤ**

5- DO NHÀ THẦU (VÀ GIÁM SÁT):

- **NHẬN CÔNG VIỆC QUÁ NĂNG LỰC – BÁN THẦU HAY KHOÁN GỌN CHO THẦU PHỤ THIẾU TRÁCH NHIỆM**
- **LỰC LƯỢNG CN CHẤP VÁ, KHÔNG ĐƯỢC ĐÀO TẠO, BÀI BẢN, CHI TIẾT, ĐẶC BIỆT VỀ ATLĐ**
- **GIÁO DỤC VỀ ATLĐ CHO CÔNG NHÂN CHIẾU LỆ KHÔNG KHOA HỌC – THIẾU TỔ CHỨC Y TẾ, KIẾN THỨC SƠ CỨU...**
- **Ý THỨC KÉM VỀ ATLĐ (CHO TỪNG CÔNG VIỆC; TỪNG HẠNG MỤC), CỦA THIẾT BỊ, CỦA CỘNG ĐỒNG DÂN CƯ XUNG QUANH C/TRƯỜNG; CÓ TỔ CHỨC NHƯNG KHÔNG KHOA HỌC, KHÔNG HIỆU QUẢ, HÌNH THỨC, ĐỐI PHÓ – ĐẶC BIỆT Đ/V THI CÔNG NHÀ DÂN.**
- **NTC PHẢI PHẠT NTP KHI VI PHẠM VỀ AT, THAY VÌ KHOÁN KHỐI LƯỢNG THUẦN TÚY**
- **Ý THỨC T/NHIỆM CỦA NTC, NTP VỚI NGƯỜI L/ĐỘNG, VỚI CỘNG ĐỒNG CÒN THẤP**
- **THIẾU CÁN BỘ QUẢN LÝ ATLĐ, Y TẾ TRÊN CÔNG TRƯỜNG**
- **CHỦ QUAN KHI THIẾT KẾ BIỆN PHÁP THI CÔNG; KHÔNG NHỜ TƯ VẤN THẨM TRA, ĐẶC BIỆT LÀ HẦM, NHIỀU HẦM**
- **KHÔNG ĐƯỢC CHUYỂN GIAO C/NGHỆ MỚI, ĐÃ NHẬN THẦU ĐỂ THỰC HIỆN**
- **KHÔNG NGHE KHUYẾN CÁO THỰC TẾ CỦA TVQLDA, TVGS**
- **KHÔNG KHẢO SÁT ĐẦY ĐỦ CÔNG TRÌNH LÂN CẬN, ĐẶC BIỆT LÀ MÓNG**
- **PHẦN TC NGẦM KHÔNG ĐẢM BẢO (LỆCH, NGHIÊNG, KHÔNG CHỐNG ĐỔ TỐT....)**
- **KHÔNG CÓ BIỆN PHÁP THÁO NƯỚC NGẦM, LÀM KHÔ HỔ MÓNG AN TOÀN**
- **THIẾT BỊ LẠC HẬU, CŨ, TỰ CHẾ, CÔNG SUẤT YẾU, KHÔNG KIỂM TRA, KHÔNG AT**
- **KHOÁN GỌN, THẬM CHÍ BÁN THẦU CHO NHÀ THẦU KHÔNG ĐỦ NĂNG LỰC**

- THAO TÁC ĐIỀU KHIỂN THIẾT BỊ KHÔNG CHUYÊN, LẦN LỘN
- PHỤ KIỆN CỦA THIẾT BỊ CŨ, CHẤP VÁ
- KHÔNG MUA BẢO HIỂM CHO BÊN THỨ BA, BẢO HIỂM THIẾT BỊ (CẦU, THANG NÂNG...)
- KHÔNG KHẢO SÁT KỸ CỐT LIỆU, PHỤ GIA VÀ CHỦNG LOẠI XM CHO BT KHỐI LỚN
- VẬT LIỆU KHÔNG RÕ HAY KHÔNG ĐÚNG NGUỒN GỐC, XUẤT XỨ.
- KHÔNG GIAN THI CÔNG CÓ NHỮNG CHƯỚNG NGẠI NGUY HIỂM (ĐƯỜNG ĐIỆN, LỖ TRỐNG, CẦU THÉP...), KHÔNG DỰ TRÙ GIẢI PHÁP AN TOÀN (LƯỚI CHỐNG RƠI; LƯỚI BAO CHE; ĐẢM BẢO GIAO THÔNG)
- SỢ TỐN KÉM – DO BỎ GIÁ THẦU RẼ – KHÔNG TÍNH ĐÚNG, ĐỦ
- CHƯA BỊ CÔNG BỐ CÔNG KHAI, A/HƯỞNG ĐẾN UY TÍN NGHỀ NGHIỆP, THƯƠNG HIỆU
- “ÍT” BỊ TRÁCH NHIỆM HÌNH SỰ

6- HỒ SƠ PHÁP LÝ KHÔNG ĐỦ THEO QUY ĐỊNH:

- **HSMT** KHÔNG ĐÒI HỎI CHI TIẾT, KHOA HỌC, **CHO TỪNG GÓI THẦU**: HÌNH THỨC
 - KHÔNG QUAN TÂM BIỆN PHÁP THI CÔNG, KỸ THUẬT THI CÔNG
 - KHÔNG QUAN TÂM THIẾT BỊ THI CÔNG KHÔNG PHÙ HỢP
 - SỬ DỤNG HỢP LÝ CẦN TRỰC THÁP ?
 - CÁC G/PHÁP PHÒNG TRÁNH SỰ CỐ, MẤT AT, ĐẶC BIỆT KHI XUỐNG SÂU VÀ LÊN CAO
 - GIẢI PHÁP GIÁO DỤC Ý THỨC CÔNG NHÂN
- **HSDT** THƯỜNG LÀ ĐỐI PHÓ, CHUNG CHUNG CHỦ YẾU CHỈ ĐÁP ỨNG HSMT YÊU CẦU; KHÔNG NGHIÊN CỨU, NÊU RÕ BIỆN PHÁP THI CÔNG, ĐẢM BẢO AN TOÀN

7- CHI PHÍ TƯ VẤN DT-XD:

- CP ĐÃ BAN HÀNH NĐ 112/2009/NĐ-CP NGÀY 14/12/2009, THEO HƯỚNG ĐỔI MỚI, CHO PHÉP TÍNH ĐÚNG ĐỦ CÁC CHI PHÍ , ĐẶC BIỆT LÀ NHỮNG CHI PHÍ DÀNH CHO CÔNG TÁC AN TOÀN, KS CHUYÊN TRÁCH VỀ AN TOÀN, TRANG THIẾT BỊ AN TOÀN, GIÁO DỤC AN TOÀN... TRONG CÁC CÔNG TRÌNH XD. THỰC TẾ KHÔNG THỰC HIỆN.
- TMĐT KHÔNG CÓ TRẦN, MỀM HÓA (CHỈ LÀ CÔNG BỐ).
- CĐT (CÓ THỂ THUÊ TVĐG) ĐỂ TRÌNH THỎA THUẬN VỀ SUẤT ĐẦU TƯ, ĐỊNH MỨC, ĐƠN GIÁ, CHI PHÍ CÁC LOẠI... ĐẢM BẢO TÍNH ĐÚNG, ĐỦ CÁC CHI PHÍ.

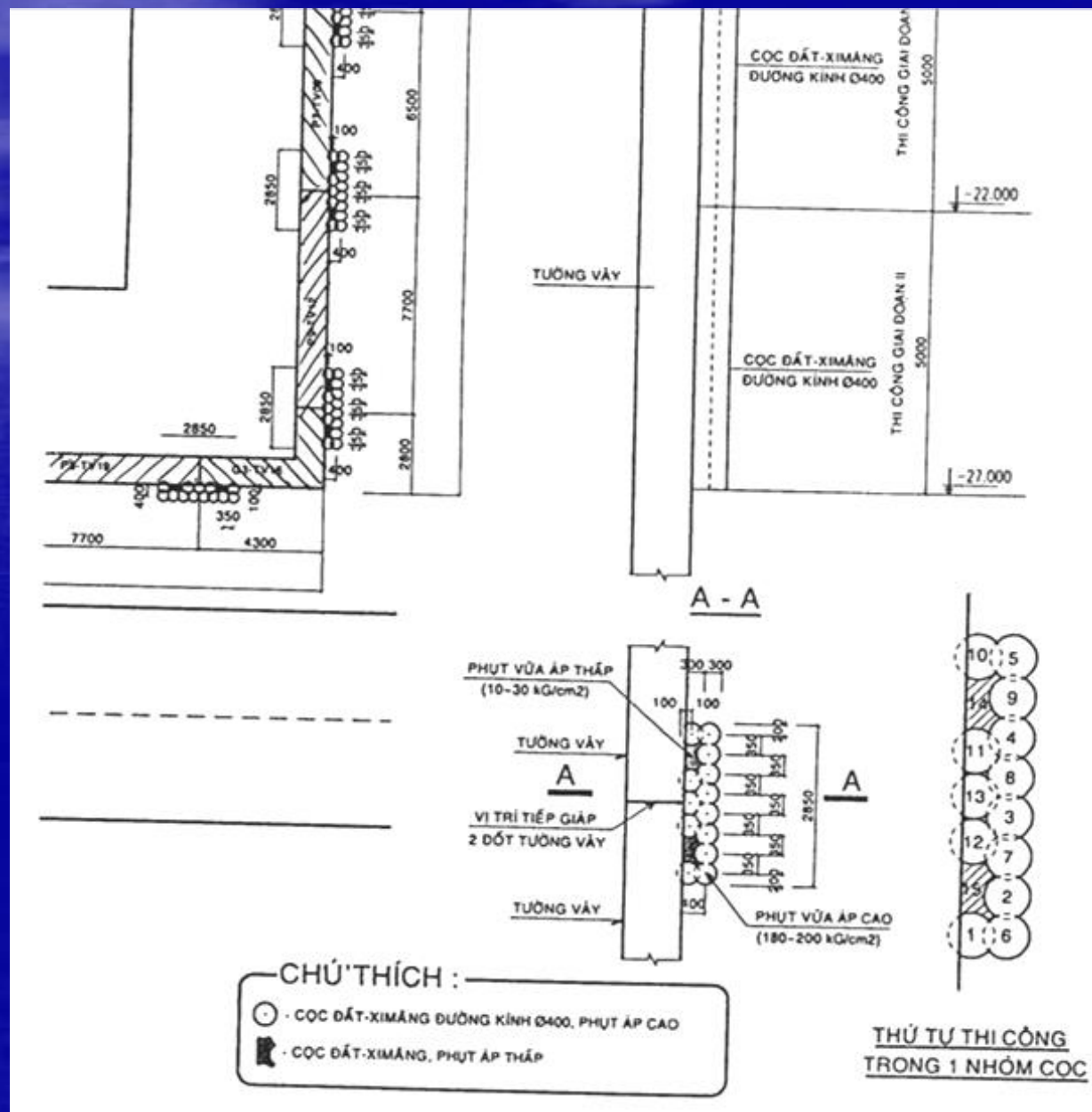
8- NGƯỜI LAO ĐỘNG THỜI VỤ, CHẤP VÁ KHÔNG ĐƯỢC ĐÀO TẠO BÀI BẢN; Ý THỨC KÉM HAY CÓ CHỦ QUAN VỀ AT (CHO BẢN THÂN VÀ CỘNG ĐỒNG) VÀ KHÔNG ĐƯỢC MUA BH ĐẦY ĐỦ.

9- LUẬT PHÁP, QLNN CÁC CẤP – (KỂ CẢ LLTXD CÁC CẤP):

- KIỂM TRA ATLĐ Ở MỖI CÔNG TRÌNH KHÔNG XUẾ. VẤN ĐỀ LÀ TRÁCH NHIỆM CỘNG ĐỒNG TUÂN THỦ QUY ĐỊNH PL; PHÁP LUẬT KHÔNG ĐỦ RĂN ĐE
- NĂNG LỰC CỦA CÁN BỘ QLNN CÁC CẤP CÒN BẤT CẬP, BAO CẤP !
- VIỆC KIỂM TRA NĂNG LỰC HĐXD, LẠI DỄ GÂY HIỂU LẦM
- PHẢN ỨNG CHẬM, THẬM CHÍ BAO CHE CÁI XẤU.
- MÂU THUẪN TRONG LXD VÀ LUẬT KINH DOANH BẢO HIỂM VỀ BẢO HIỂM BẮT BUỘC CỦA HOẠT ĐỘNG TVXD.
- QUY ĐỊNH NHÀ DƯỚI 3 TẦNG, DƯỚI 250M², ĐƯỢC TỰ TỔ CHỨC TK, THI CÔNG: RẤT DỄ GÂY SỰ CỐ
- CHƯA QUY ĐỊNH RÕ THẾ NÀO LÀ “BÁN THẦU”
- NĐ 209/2004/NĐ-CP VỀ QLCLCTXD ĐANG ĐƯỢC SỬA ĐỔI ĐỂ BAN HÀNH MỚI, VỚI NHIỀU THAY ĐỔI, THEO HƯỚNG HỘI NHẬP.



**NƯỚC TỪ TOÀ NHÀ CỦA VIỆN KHOA HỌC XÃ HỘI TRÀN VÀO
HẦM NGẦM CỦA CAO ỐC PACIFIC**



CÁCH CHỐNG THẨM VÁCH HẦM CAO ỐC PACIFIC (GIẢI QUYẾT SỰ CỐ)



SỰ CỐ NHÀ DÂN (GÒ VẤP)



NHÀ 3-5 HÀM NGHỊ BỊ SỤP ĐỔ



SỰ CỐ CAO ỐC VP PHÚ MỸ HƯNG (SẬP 800M²) - 2008

SÀN 2



DO GIÀNG CHỐNG KHÔNG HỢP LÝ, YẾU (2008)



SẬP SÀN BT VỪA ĐỔ DO CHỐNG KHÔNG HỢP LÝ TẠI PMH (2010)



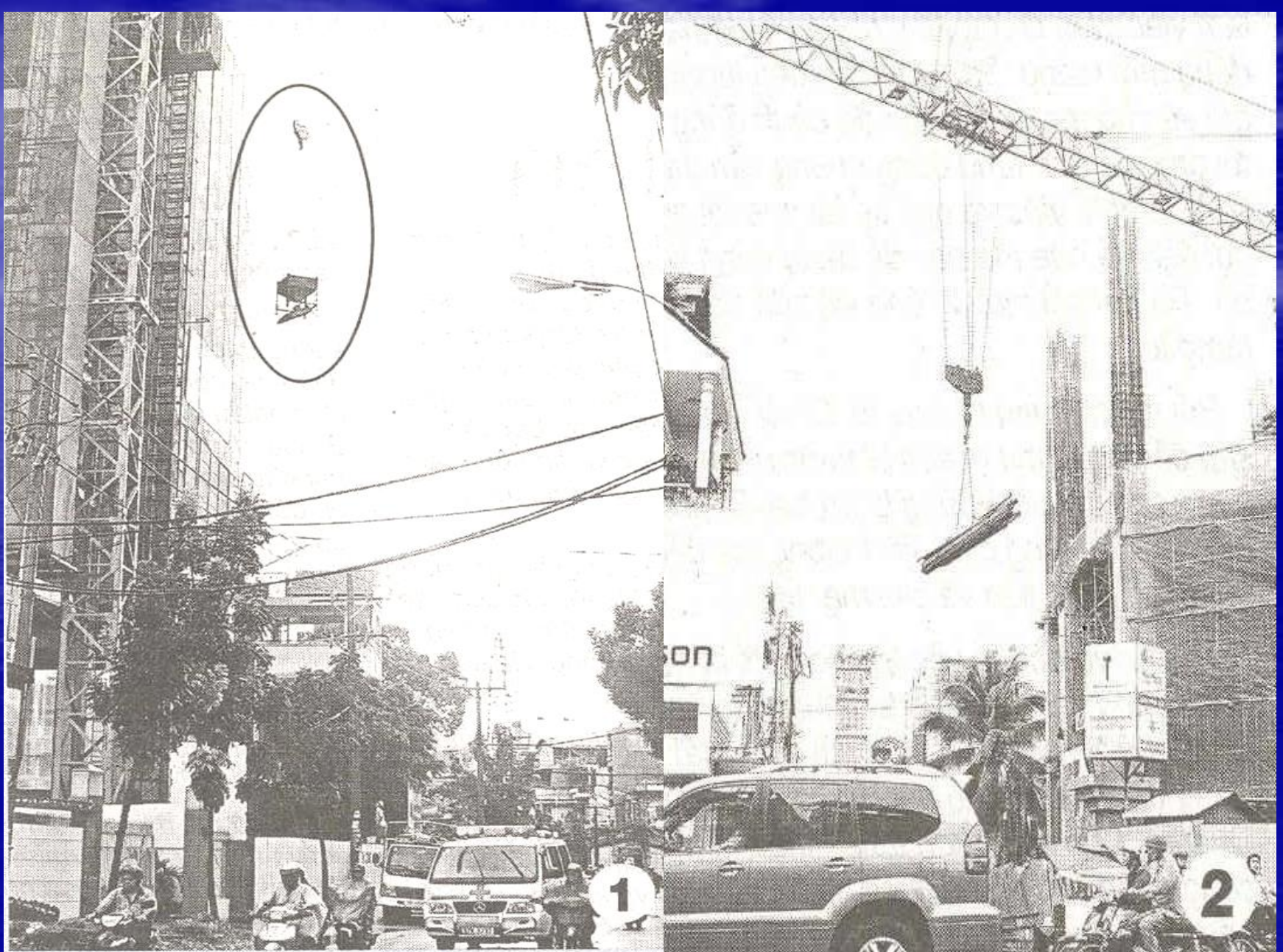
SẬP SÀN BT VỪA ĐỔ DO CHỐNG KHÔNG HỢP LÝ TẠI PMH (2010)



SỰ CỐ GÃY DẦM CẦU CHỢ ĐỆM (2009)



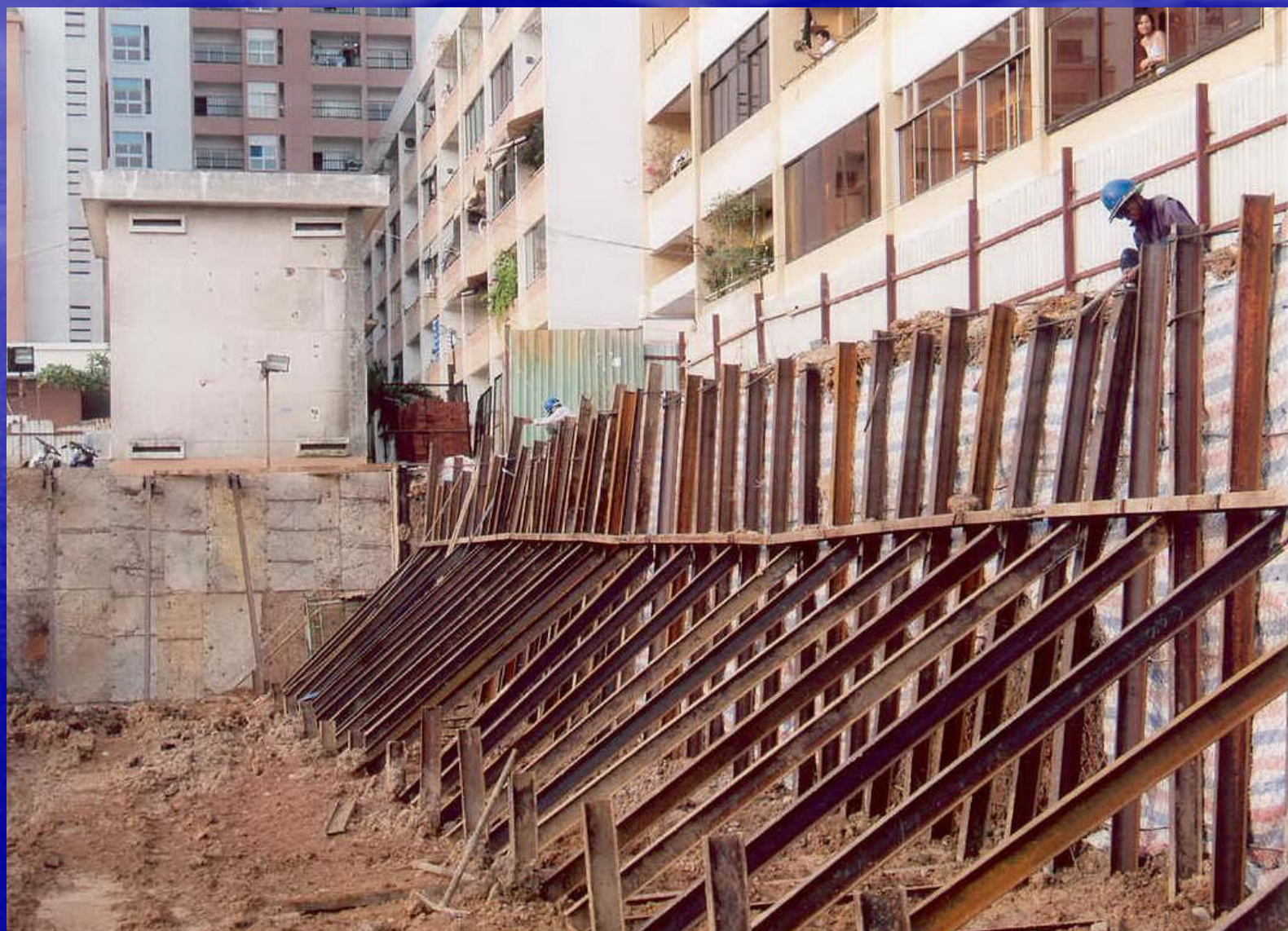
SỰ CỐ CHUYỂN DỊCH TƯỜNG VÂY - 20 PHỐ QUANG (2010)



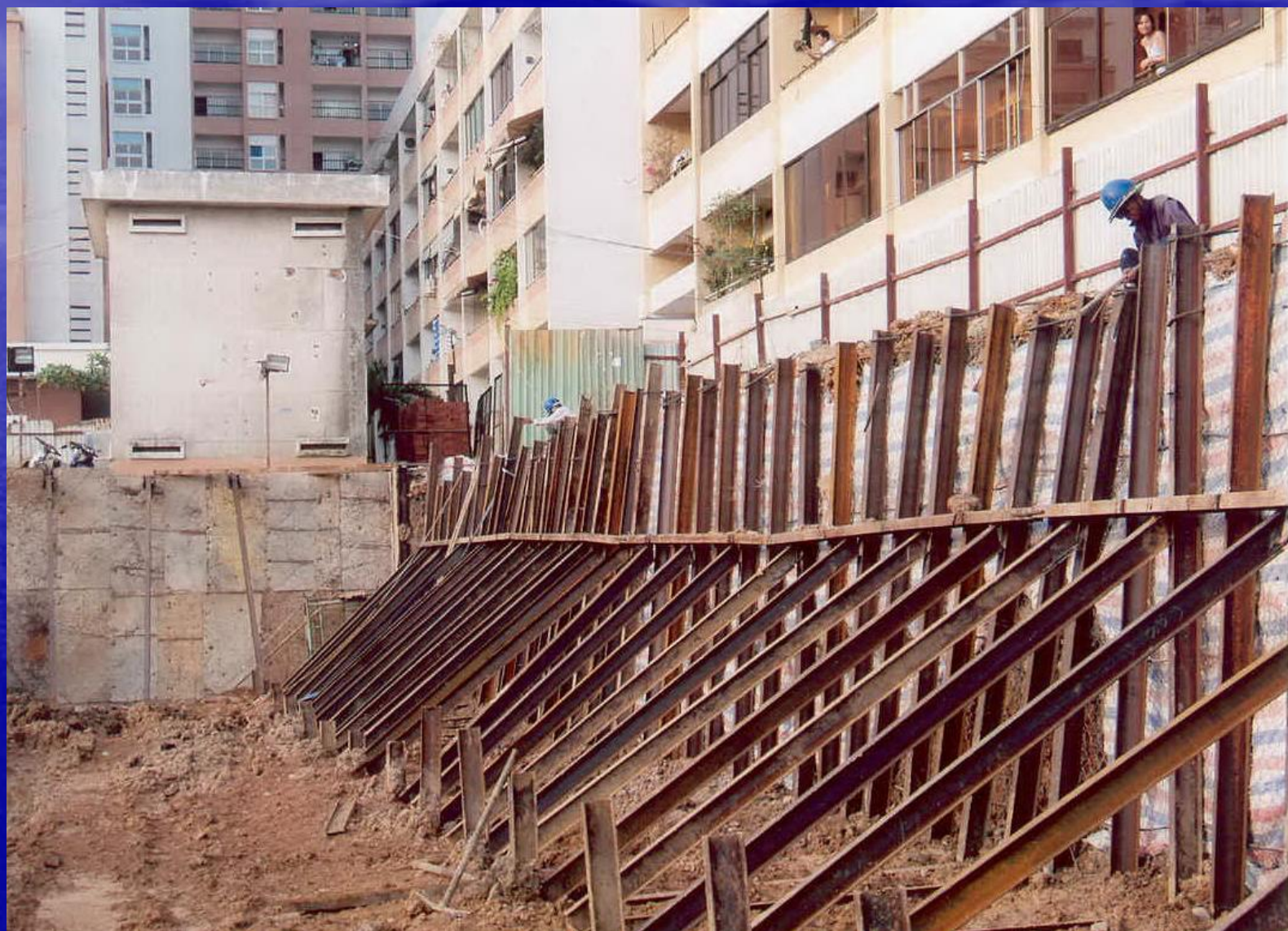
**CÁU TRÚC THÁP Ở ĐƯỜNG DẪN LÊN CẦU
PHÚ MỸ (2009)**







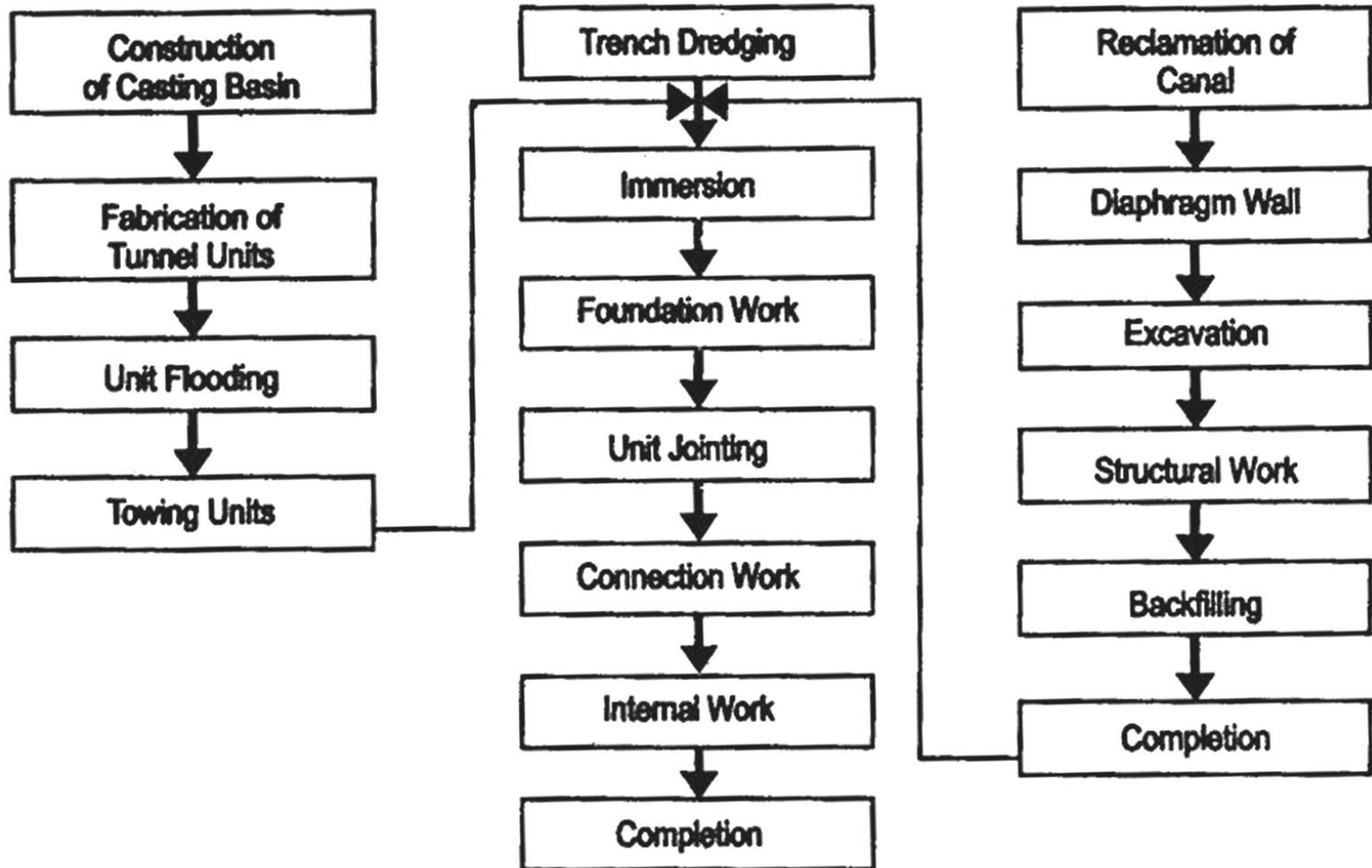
**GIÀNG CHỐNG ĐẤT TỐT, MÓNG BÈ TRÊN NỀN TỰ NHIÊN
KHI XẢY RA SỰ CỐ TRÊN**



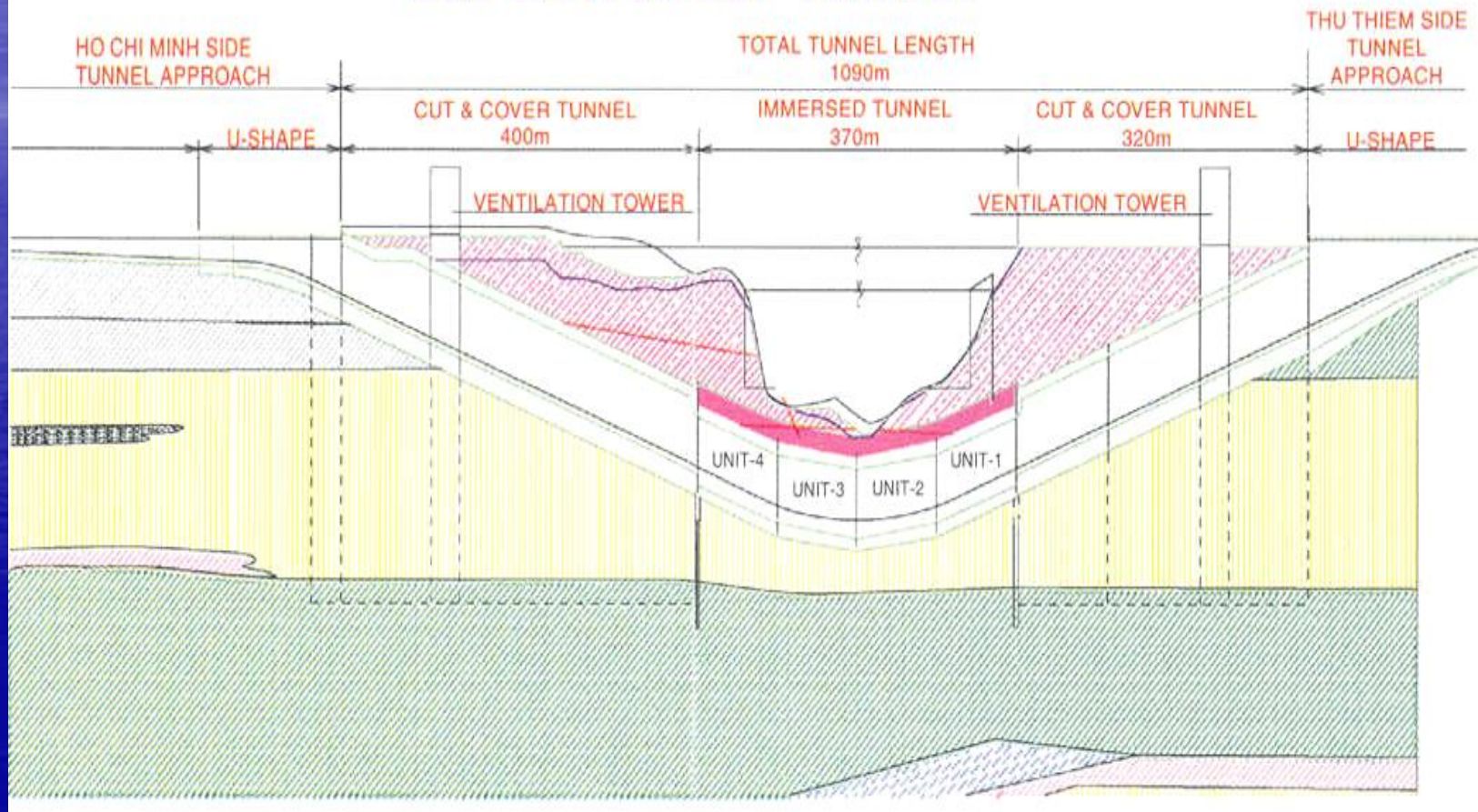
**GIÀNG CHỐNG ĐẤT TỐT, MÓNG BÈ TRÊN NỀN TỰ NHIÊN
KHI XẢY RA SỰ CỐ TRÊN**

NGUYÊN LÝ THI CÔNG HẦM DÌM

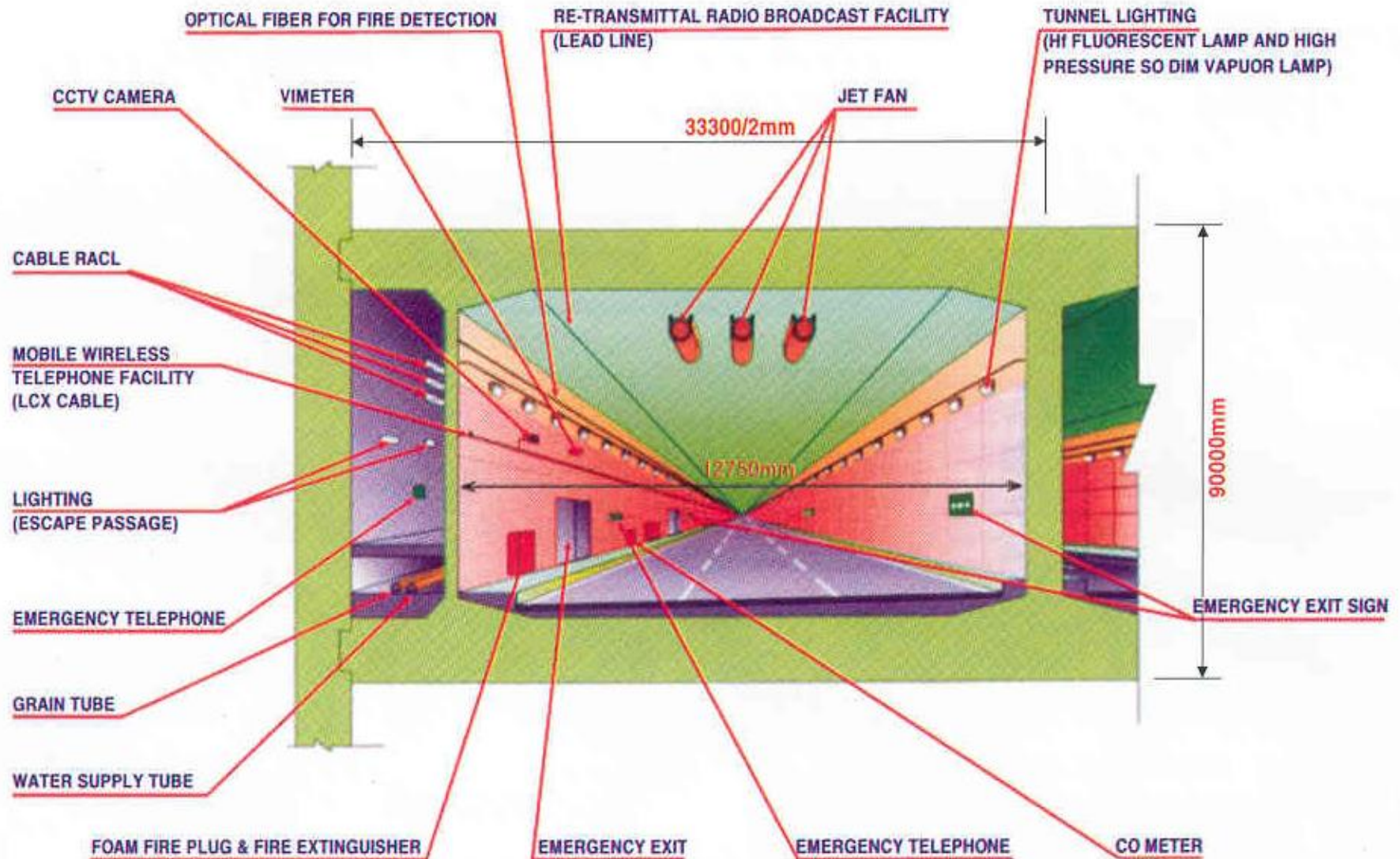
Construction Procedure of Immersed Tunnel



Sai Gon River Tunnel

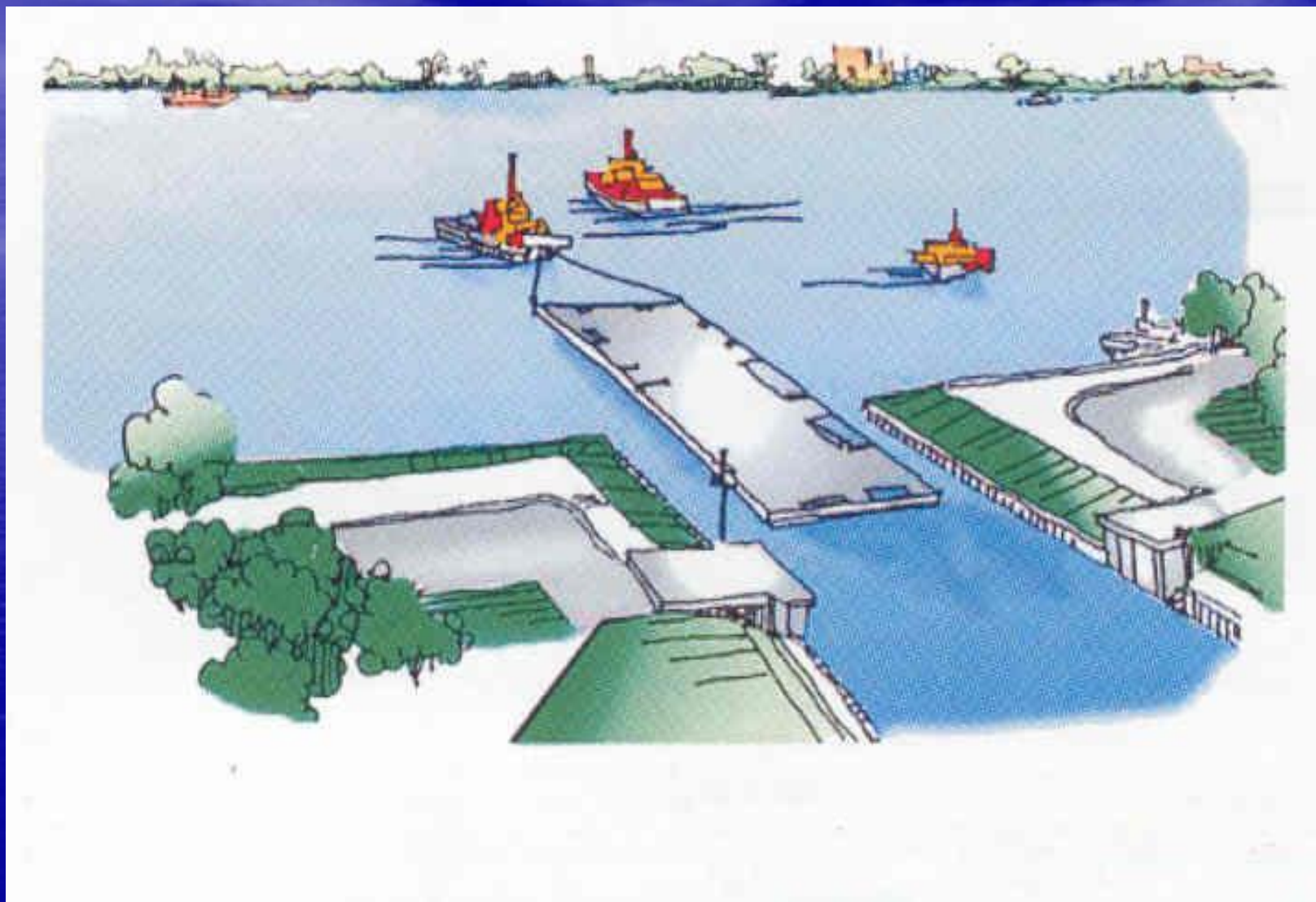


Tunnel Section

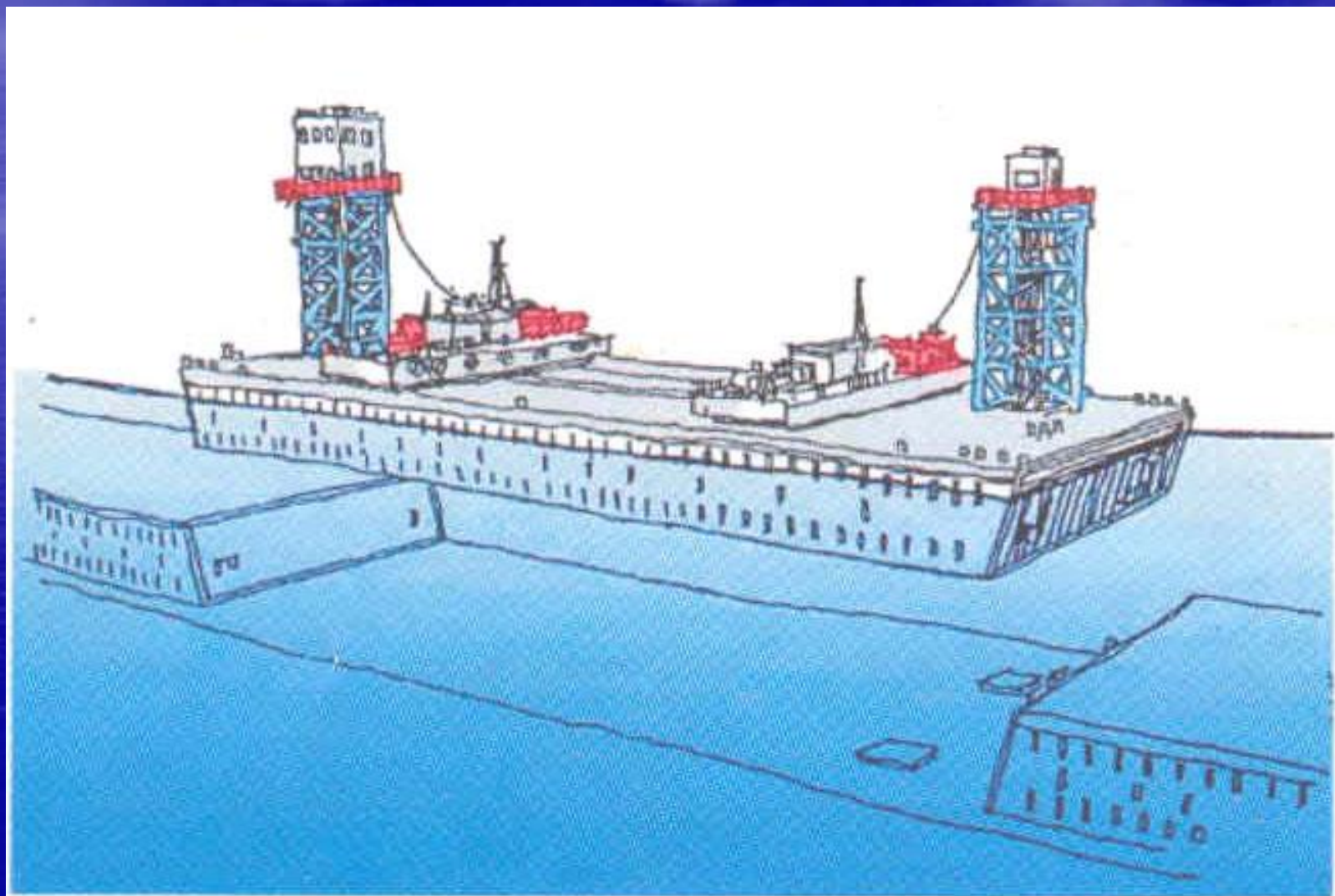


TIẾT DIỆN NGANG ĐIỂN HÌNH 1 HẦM

NÚT: DO LỚP BẢO VỆ DÀY, THAY ĐỔI CỐT LIỆU, PHÂN TẦNG BÊ TÔNG



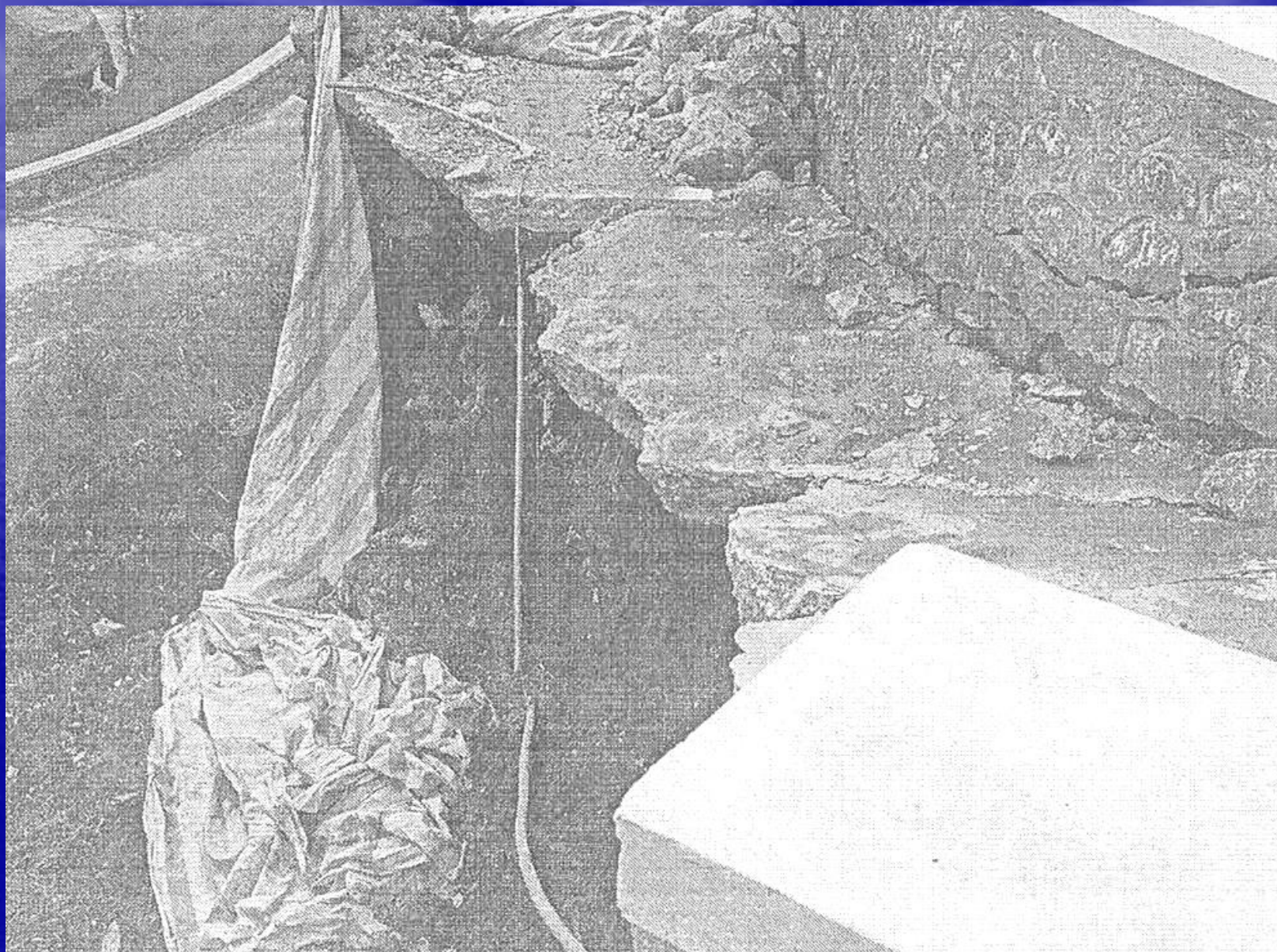
VẬN CHUYỂN ĐỐT HẦM ĐẾN VỊ TRÍ DÌM



DÌM HẦM

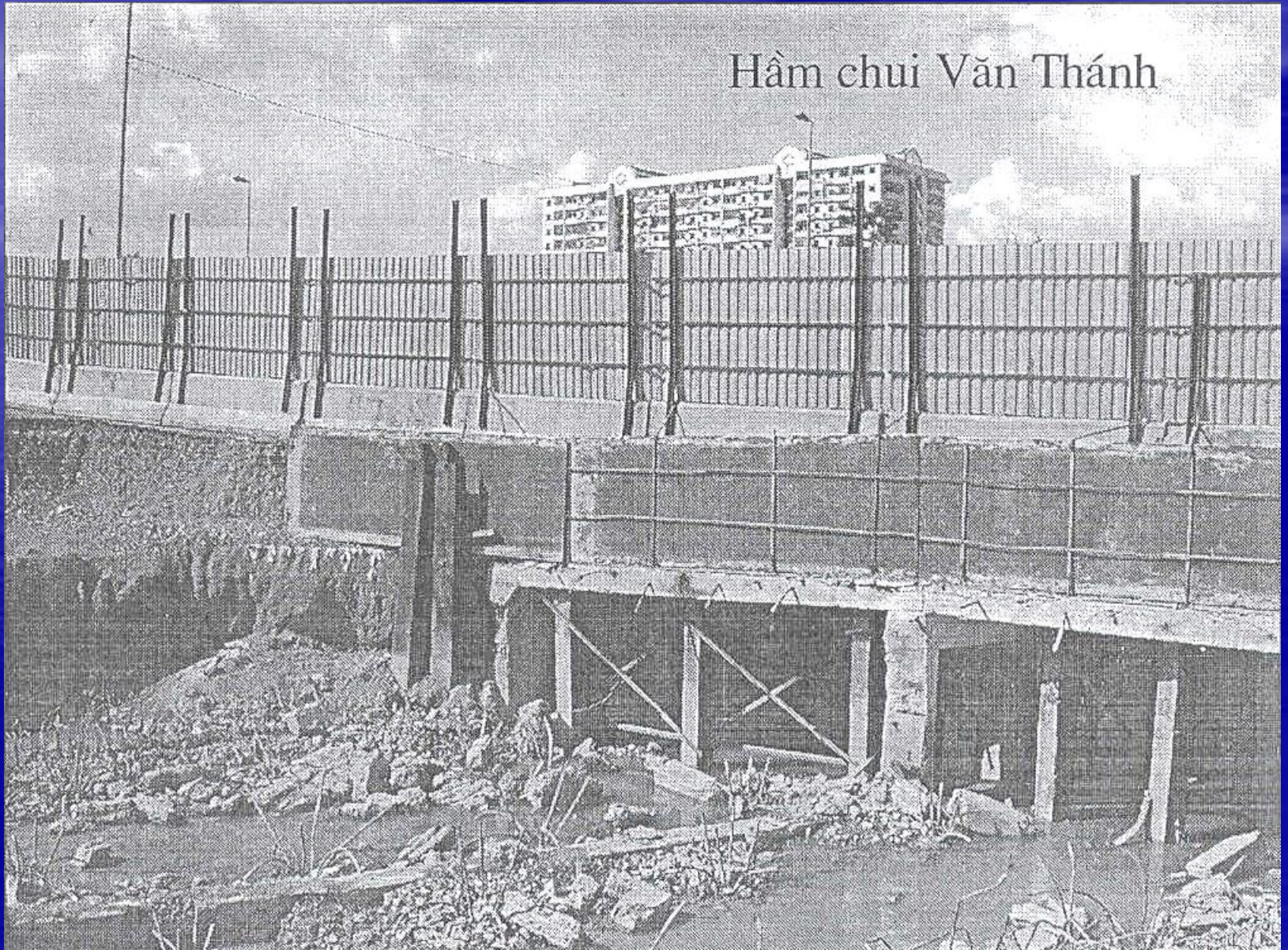


LÚN CỔ KẾT ĐẤT ĐẬP DÀY THEO THỜI GIAN

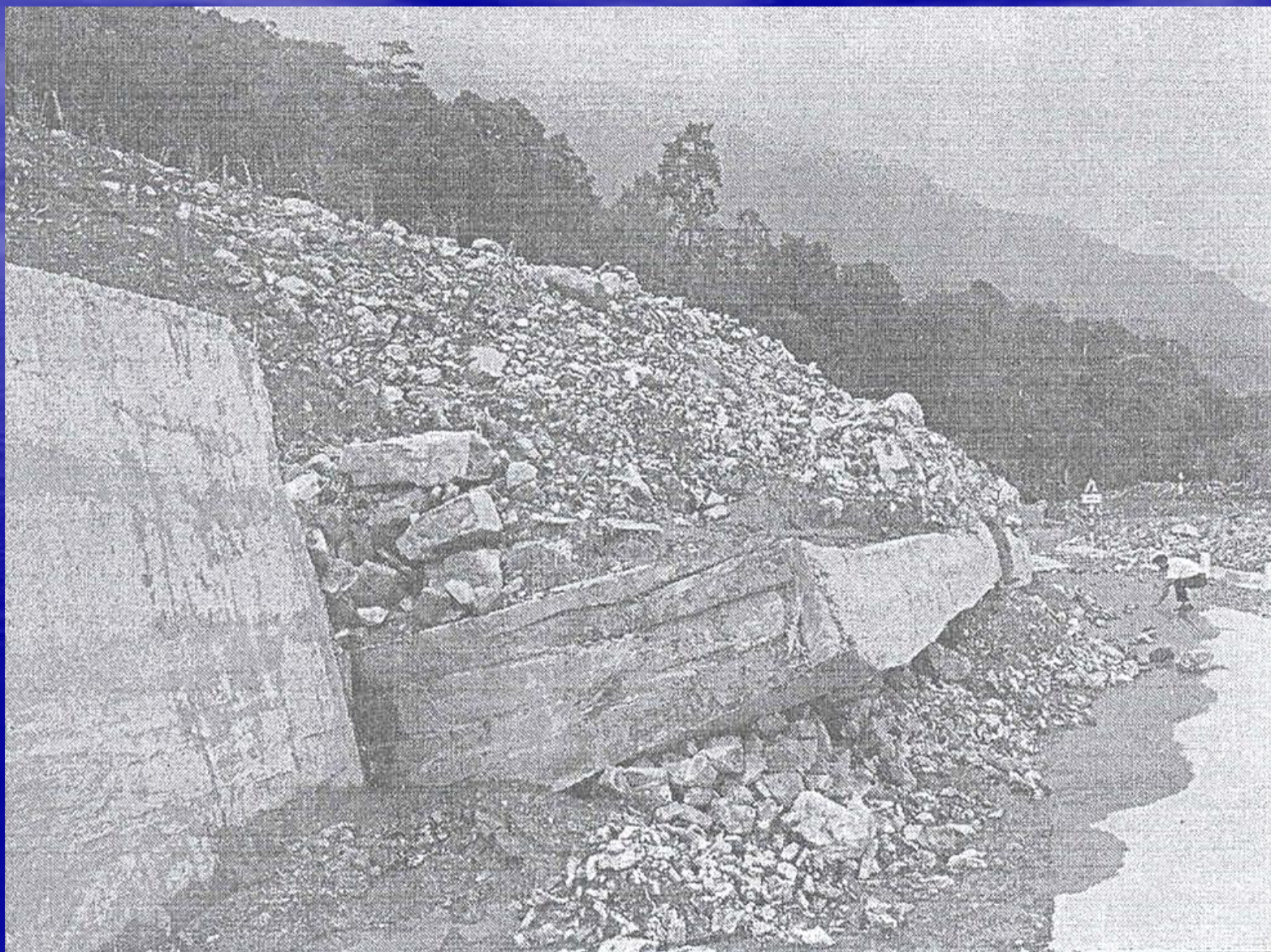


TƯỢNG ĐÀI CHIẾN THẮNG ĐIỆN BIÊN: LÚN CỔ KẾT

Hầm chui Văn Thánh

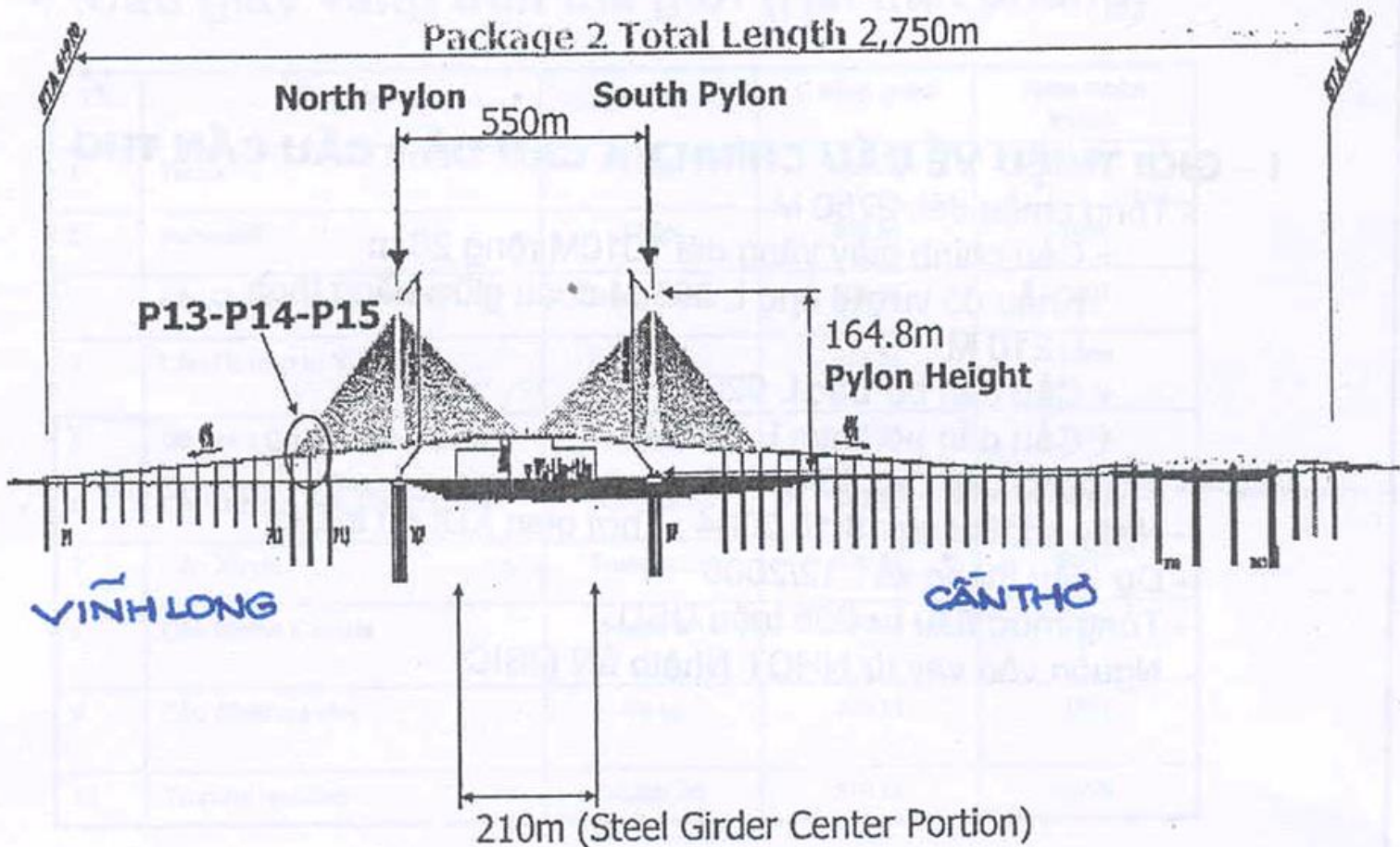


HẦM CHUI VĂN THÁNH



**ĐƯỜNG HCM – 1000KM – 1000 ĐIỂM GIA CỐ
– VẪN CHƯA ĐẢM BẢO AN TOÀN**

Longitudinal Section of Can Tho Bridge



Main Cable Stay Bridge with Composite Girders



TRỤ 14, 15 CẦU CẦN THƠ SAU SỰ CỐ



TRỤ 13 CẦU CẦN THƠ SAU SỰ CỐ

ĐƯỜNG CAO TỐC PHÁP VÂN – CẦU GIẾ (2009)



Những công trình kém chất lượng gây lãng phí lớn, tạo ra gánh nặng nợ nần cho đất nước

ẢNH: THÁI SƠN



“LỖ HỔNG TRÁCH NHIỆM” CÁC BÊN LIÊN QUAN TRÊN ĐƯỜNG



© ALPHA PRESS

**ĐƯỜNG CAO TỐC GIANG TÂY – TRUNG QUỐC (2010):
SỤT DO CỐ KẾT, NƯỚC NGẦM**



山西新闻网
168.COM

ĐƯỜNG PHỐ Ở THÁI NGUYÊN - SƠN TÂY (TRUNG QUỐC) 2009



**GIAI ĐOẠN 2 – SỤP TOÀN BỘ, DO NƯỚC NGẦM
(TRUNG QUỐC) 2010**



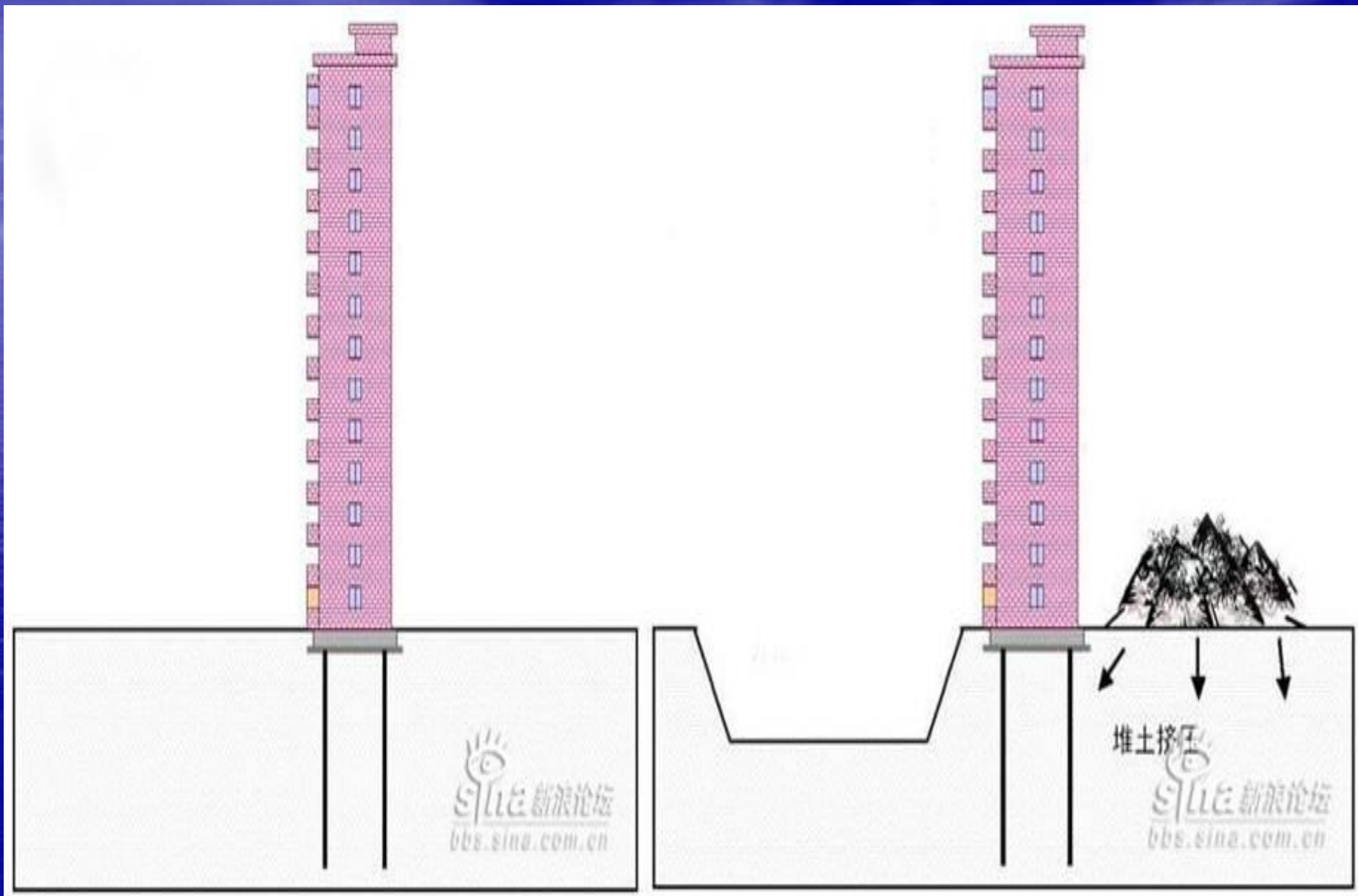
**TRUNG QUỐC: BLOCK CHUNG CƯ BỊ ĐỔ NGANG,
THEO PHƯỜNG NGẮN (CHỤP TỪ ĐỈNH) - 2009**



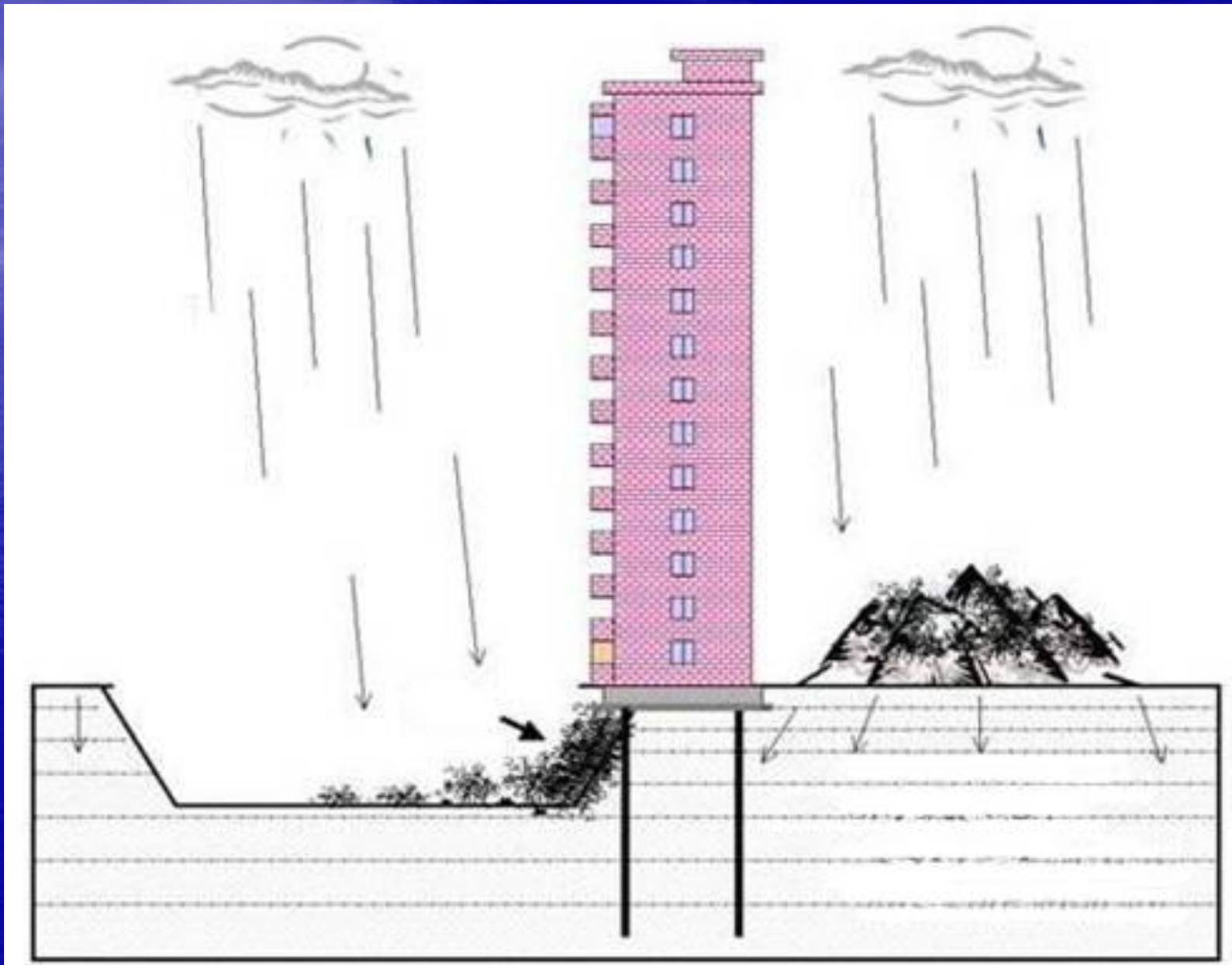
CẬN CẢNH CỌC VÀ ĐÁI MÓNG – CẤU TẠO KHÔNG HỢP LÝ



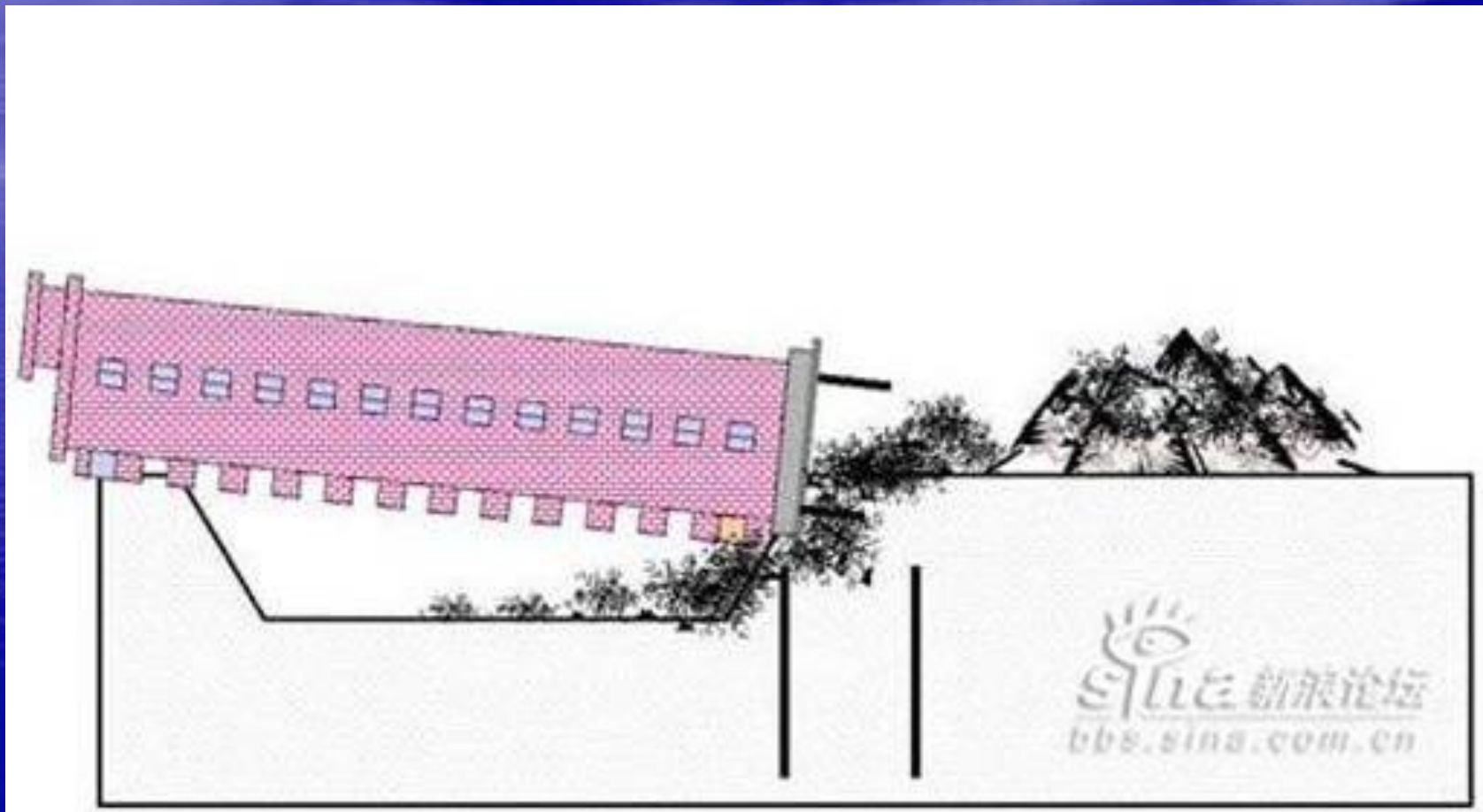
CỌC ỐNG BỊ CẮT RỜI KHI XUẤT HIỆN CUNG TRƯỢT



ĐÀO ĐẤT LÀM TẦNG HẦM, ĐẮP ĐẤT LẠI PHÍA SAU



KHỐI LƯỢNG ĐÀO, ĐẮP LỚN, MƯA NHIỀU, CUNG TRƯỢT XUẤT HIỆN

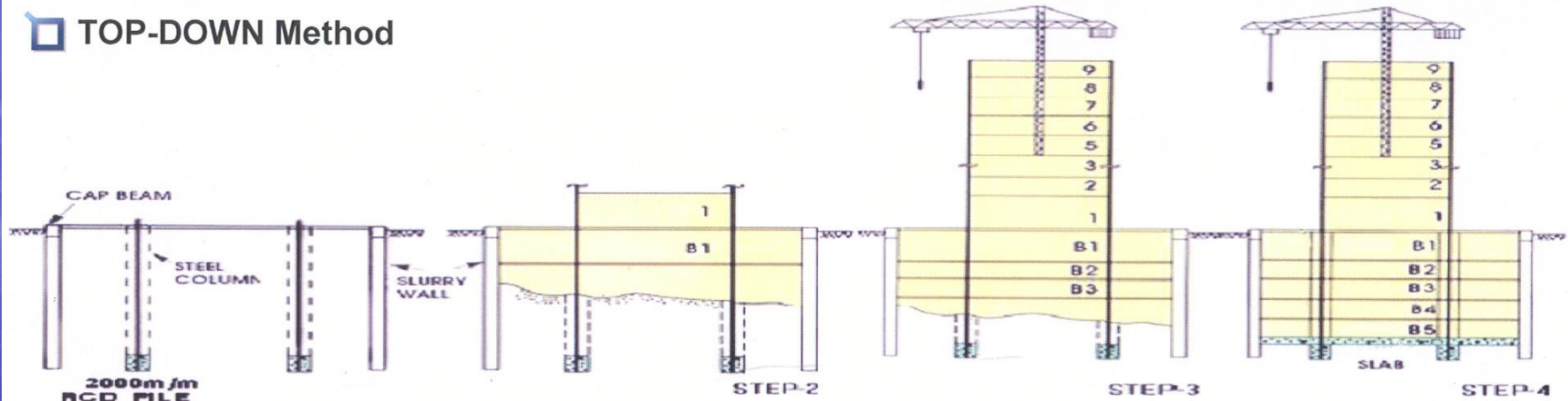


CUNG TRƯỢT GÂY LỰC CẮT NGANG, CỌC ỐNG BỊ PHÁ HOẠI

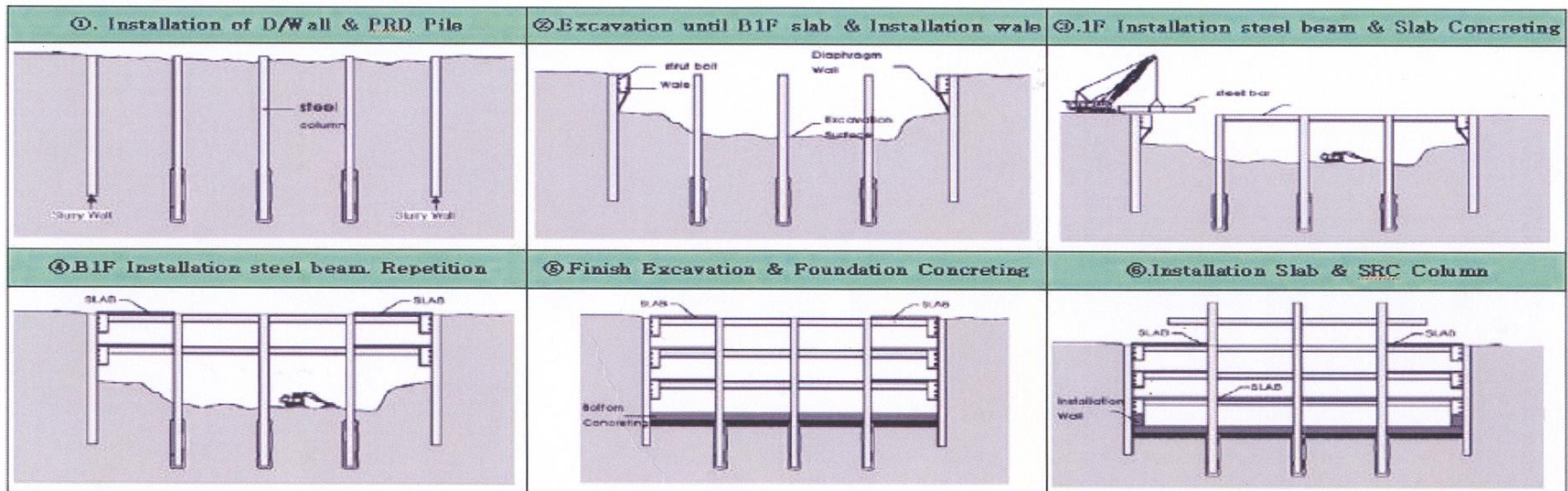


TOÀN CẢNH CỦA DỰ ÁN SAU SỰ CỐ

TOP-DOWN Method



Diaphragm Wall + S.P.S(Strut as Permanent System) Method



NGUYÊN LÝ, TRÌNH TỰ THI CÔNG THEO GIẢI PHÁP TOP-DOWN